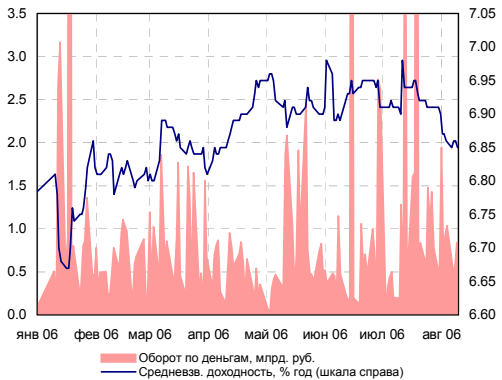
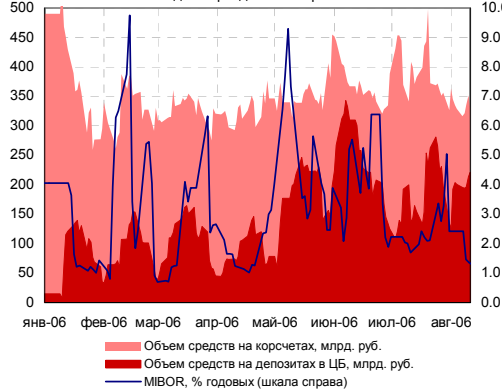


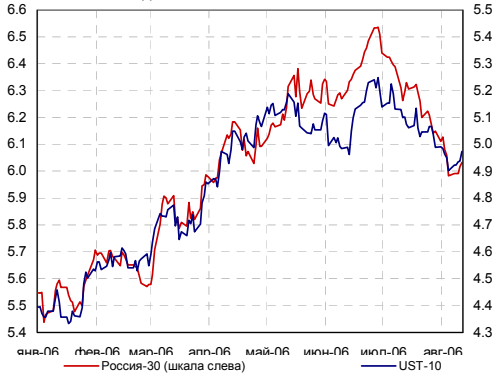
Индикаторы рынка ГКО-ОФЗ



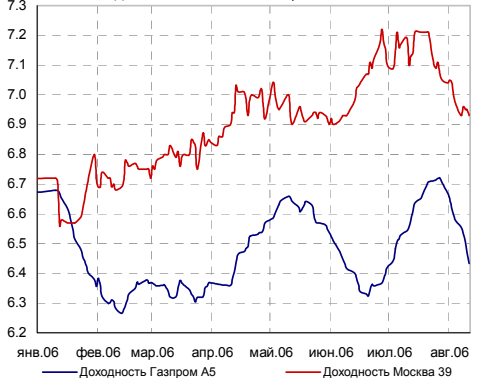
Индикаторы денежного рынка



Доходности России-30 и UST-10



Доходности облигаций Газпрома и Москвы



ИНДИКАТОРЫ ДОЛГОВОГО РЫНКА

Индексы	Значение	Изм-е	Выпуск	Покупка	Продажа	Изм-е	УТМ, %	
RUB/USD	26.79	0.1192	↑	ОФЗ 25057	104.00	104.10	0.00	6.23
EUR/USD	1.2741	-0.0073	↓	ОФЗ 25058	100.83	100.95	-0.04	5.92
MIBOR, %	1.5	-1.24	↓	ОФЗ 46020	101.51	101.60	0.30	6.89
ОСТАТКИ НА К/С В ЦБ, МЛРД. РУБ.	328.8	-22.9	↓	МГор44-об	109.30	109.40	0.00	6.94
НЕФТЬ (URALS)	69.94	-0.5	↓	Мос.обл.6в	107.50	107.60	0.29	7.18
ЗОЛОТО	632.2	-2.6	↓	Мос.обл.5в	107.41	107.85	0.00	6.94
EMBI+	384.14	-0.13	↓	НижгорОбл2	104.00	104.25	0.00	7.41
EMBI+ СПРЕД	183	2	↑	РЖД-07обл	102.40	102.50	0.15	7.19
EMBI+RUSSIA	428.54	0	↑	НГК ИТЕРА	101.15	101.35	0.00	8.86
EMBI+RUSSIA СПРЕД	102	2	↑	ГлМосСтр-2	100.81	101.05	0.00	10.97
MICEX RCBI	101.07	0.05%	↑	ЮТК-03 об.	101.60	101.95	0.00	9.27
MICEX ОБЪЕМЫ, МЛН. РУБ.	БИРЖА	РПС	РЕПО	РОССИЯ 30	109.69	109.94	-0.11	6.03
КОРПОРАТИВНЫЕ	805.49	10042.66	5280.33	UST 10	99.13	99.17	-0.29	4.99
МУНИЦИПАЛЬНЫЕ	135.73	10060.76	1958.41	ГАЗПРОМ 13	117.37	118.37	-0.64	6.36
ГОСУДАРСТВЕННЫЕ	988.69			БАНК МОСКВЫ 09	103.48	103.77	-0.03	6.75

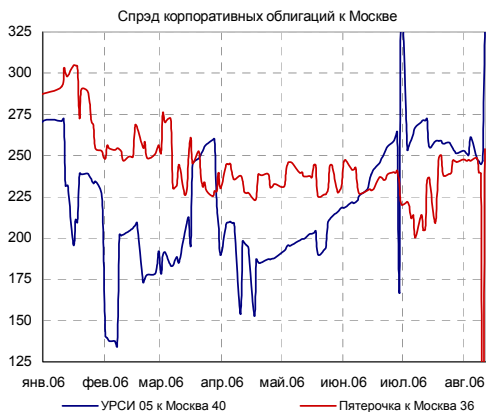
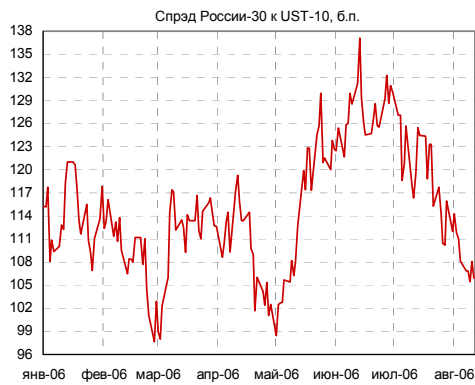
ВНУТРЕННИЙ ДОЛГОВОЙ РЫНОК

► В пятницу на внутреннем долговом рынке рост котировок продолжился, большинство ликвидных выпусков закрылись в плюсе. Торговые обороты резко возросли по сравнению с четвергом, суммарный объем торгов по негосударственным бумагам составил 21 млрд. руб., что в 2,5 раза больше средних августовских оборотов. В то же время столь существенный рост объемов торгов в основном объясняется очень крупными точечными сделками по ряду бумаг. В корпоративном секторе активно торговался 7-й выпуск Сибирьтелекома с погашением в мае 2009 года, прибавивший по итогам дня 0,45%, доходность по цене закрытия составила 8,29% годовых (-20 б.п.) В муниципальном секторе один из лидеров активности торгов, 6-й выпуск Московской области с погашением в апреле 2011 года, вырос на 0,29%, доходность снизилась на 7 б.п. до 7,18% годовых.

► По нашим оценкам капитализация корпоративного сектора выросла на 0,03%, муниципального – на 0,12%. Рост капитализации сектора госбумаг составил 0,05%. За неделю капитализация сектора корпоративных облигаций выросла на 0,01% (с учетом купонных платежей сектор принес 0,17%), субфедеральных и муниципальных - 0,06% (с учетом купонных платежей - 0,25%), сектор госбумаг вырос на 0,03% (+0,19% с учетом купонов).

► **Первичный рынок.** На этой неделе внимание инвесторов будет обращено на весьма насыщенный, особенно для августа, календарь первичных размещений. В среду состоится аукцион по размещению дополнительного выпуска ОФЗ АД 46017 на сумму 10 млрд. руб. Аукционы по размещению 3-х корпоративных выпусков, САН Интербрю Финанс-02, Никосхим-Инвест-02 и 3-его выпуска Самарской области суммарным объемом 10 млрд. руб. намечены на 17 августа. На наш взгляд, самым интересным с точки зрения перспектив снижения кредитного спреда станет размещение выпуска Никосхим-Инвест-02, где организаторы выпуска ориентируют рынок на 12,35-12,65% к годовой оферте. Два других аукциона – по размещению 5-летних облигаций Самарской области (прогноз организаторов 7,53-7,63% годовых) и 3-х летнего выпуска САН-Интербрю Финанс (прогноз организаторов 8,0-8,3%) представляют интерес скорее для спекулянтов, нерезидентов и безудержных оптимистов, ставящих на дальнейший рост внутреннего рынка долга. Остается надеяться, что участие нерезидентов в размещении, в особенности свежего регионального выпуска, не скажется на будущей ликвидности облигаций.

► В целом наш взгляд на рынок остается умеренно-позитивным. Основным фактором поддержки выступают ожидания укрепления рубля и высокая рублевая ликвидность. На этой неделе краткосрочное давление на котировки может оказать проведение авансовых выплат НДС и страховых взносов во вторник. Также потенциальную опасность представляет собой публикация



Корпоративный сегмент

Лидеры оборотов

Обороты, млн. руб. (Биржа + РПС)	Изменение стоимости, %	
РусАлФ-2в	1206.20	0.00 ↑
МегаФонЗоб	1031.04	0.00 ↑
АВТОВАЗоб3	940.09	-0.17 ↓
РосселхБ 2	605.58	0.10 ↑
СибТлк-7об	597.93	0.45 ↑
РЖД-05обл	537.05	0.15 ↑
АИЖК 2об	357.73	0.00 ↑
АИЖК 3об	316.96	0.00 ↑
РЖД-06обл	315.97	0.20 ↑
РЖД-07обл	313.20	0.15 ↑

Лидеры роста/падения

Рост, %	Падение, %	
4.50	Кедр-01	
1.50	УралВТБ-1	
0.70	Пятерочка 2	
0.55	НКНХ-04 об	
0.45	СибТлк-7об	
	СЗТелекЗоб	-1.30
	Сибкадем2	-1.25
	РусТекс 2	-0.89
	КамскДол 2	-0.75
	Вагонмаш 1	-0.40

ключевых инфляционных показателей в США, которые могут повлиять на оценку вероятности повышения учетной ставки ФРС и привести к росту волатильности на внешнем рынке.

ВНЕШНИЕ ДОЛГОВЫЕ РЫНКИ

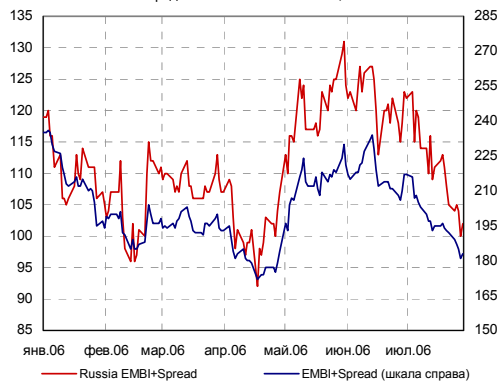
► **Us-treasuries.** На внешнем долговом рынке котировки us-treasuries существенно снизились после публикации макростатистики США, идущей вразрез с преобладающим в настоящее время мнением о замедлении темпов роста экономики. Объем розничных продаж в июле вырос на 1,4%, существенно выше прогнозируемых 0,8%. Без учета продаж автомобилей этот показатель поднялся на 1% против ожидаемых 0,5%. Инфляционные показатели также не порадовали инвесторов. В июле импортные и экспортные цены продолжили рост. Цены на импорт выросли на 0,9% после нулевого роста в июне, цены на экспорт выросли на 0,4% против ожидаемых 0,3% после 0,7% в июне.

► Сильные показатели, характеризующие потребительский сектор, спровоцировали снижение котировок фьючерсов на ставку fed funds. Сейчас рынок оценивает вероятность повышения учетной ставки до 5,5% годовых на одном из ближайших 2-ух заседаний (20 сентября 24-25 октября) в 48%.

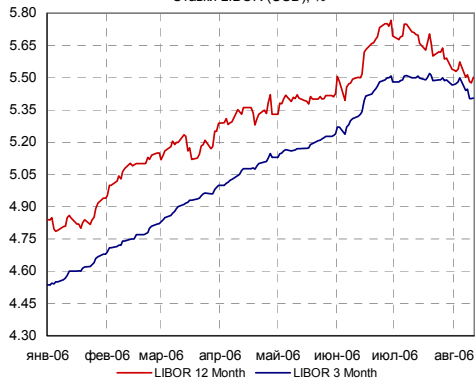
С утра кривая доходностей выглядит следующим образом. Доходности 2-летних облигаций выросли до 5% годовых (+7 б.п.), 5-летних — до 4,93% (+7 б.п.) 10-летние us-treasuries сейчас торгуются на уровне 4,99% (+6 б.п.), 30-летние — на уровне 5,11 (+4 б.п.).

► На этой неделе будут опубликованы важные с точки зрения оценки возможного повышения учетной ставки инфляционные данные. Индекс цен производителей публикуется 15 августа, 16 августа — индекс потребительских цен. По прогнозам экономистов, опрошенных REUTERS, в июле рост PPI Core может составить 0,2% после такого же роста в июне. Июльские темпы роста CPI Core также, согласно ожиданиям, могут совпасть с июньскими 0,3%, таким образом, рост CPI Core за год (по итогам июля) может составить уже 2,7%. Также на текущей неделе будут опубликованы данные по совокупному притоку капитала в США по итогам июня. Помимо абсолютных показателей большой интерес будет представлять сама структура счета капитала, в частности чистые покупки гособлигаций со стороны частных иностранных фондов.

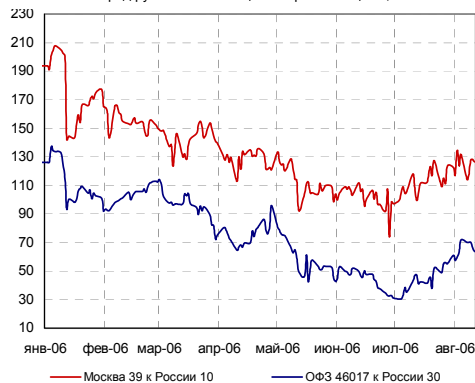
Спреды EMBI+ и EMBI+Россия, б.п.

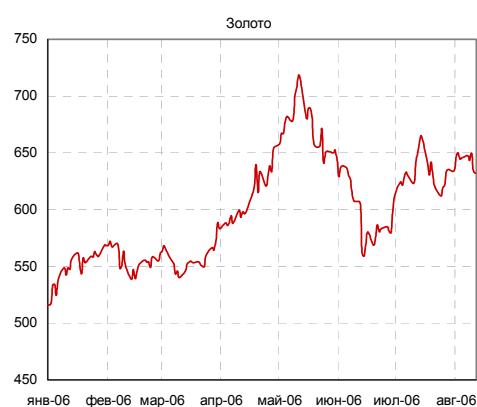
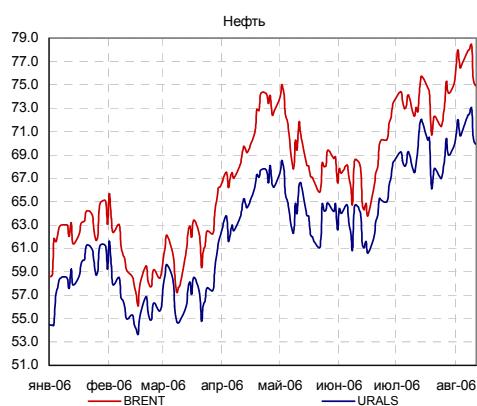
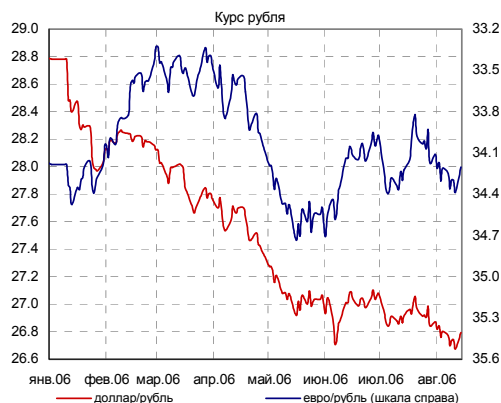


Ставки LIBOR (USD), %



Спред рублевых облигаций к еврооблигациям, б.п.





КАЛЕНДАРЬ СОБЫТИЙ НА ДОЛГОВОМ РЫНКЕ

СЕГОДНЯ

- 15 авг 06 Авансовая уплата ЕСН, страховых взносов
- 31 авг 06 Очередное заседание ЕЦБ. Рассмотрение вопроса об изменении учетной ставки.
- сен. 2006 Премьер Японии Дзюньитиро Коидзуми уйдет в отставку
- 4 сен 06 Выходной день в США (День Труда).
- 6 сен 06 Очередное заседание Банка Англии. Рассмотрение вопроса об изменении учетной ставки.
- 7 сен 06

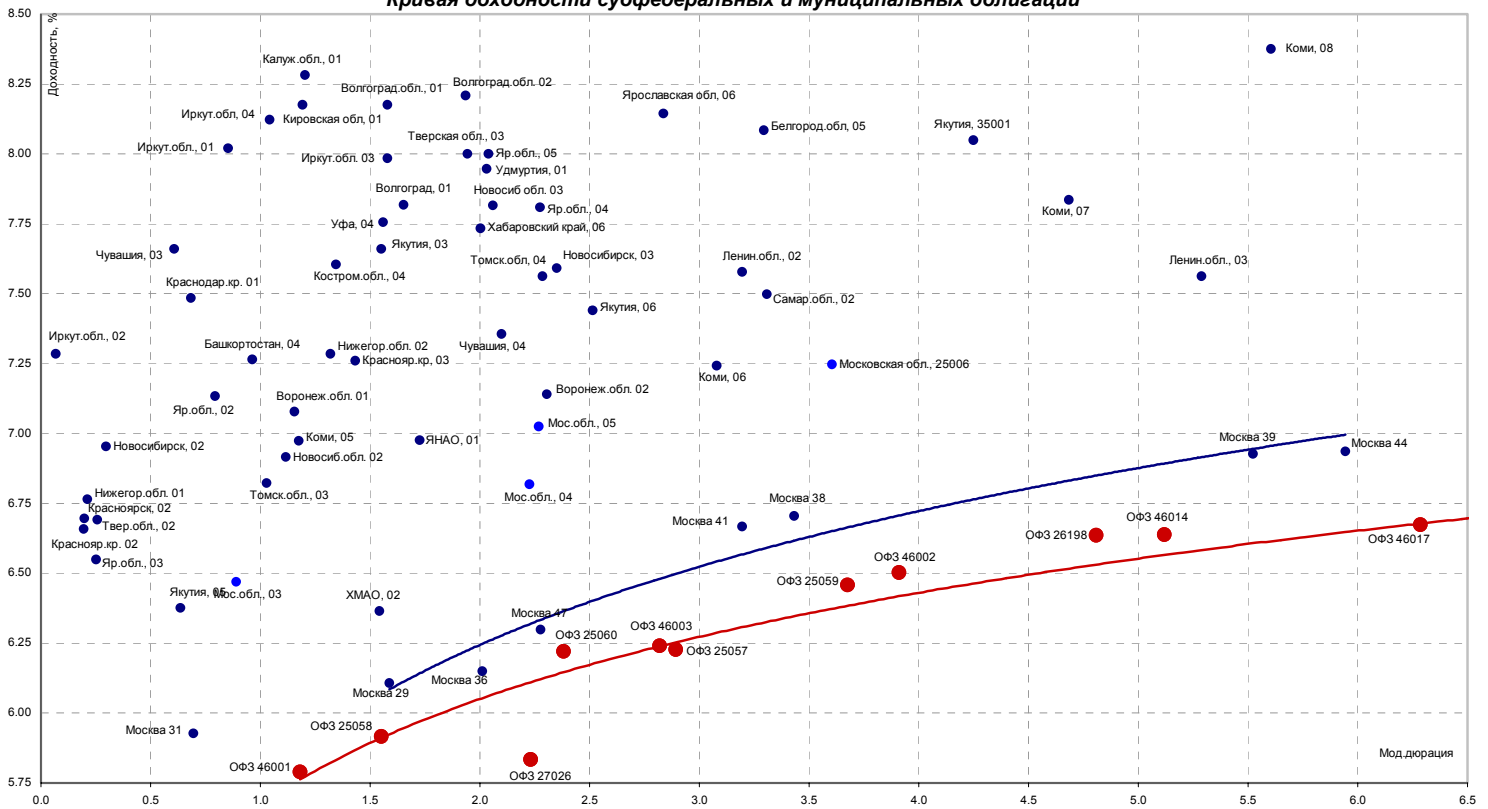
КАЛЕНДАРЬ ПЕРВИЧНОГО РЫНКА

Дата	Эмитент, серия выпуска	Объем, млн.	Срок обращения
СЕГОДНЯ			
17 авг 06	САН Интербрю Финанс, 02	4000	3 года
17 авг 06	Никосхим-Инвест, 02	1500	3 года/ год
17 авг 06	Самарская область	4500	5 лет

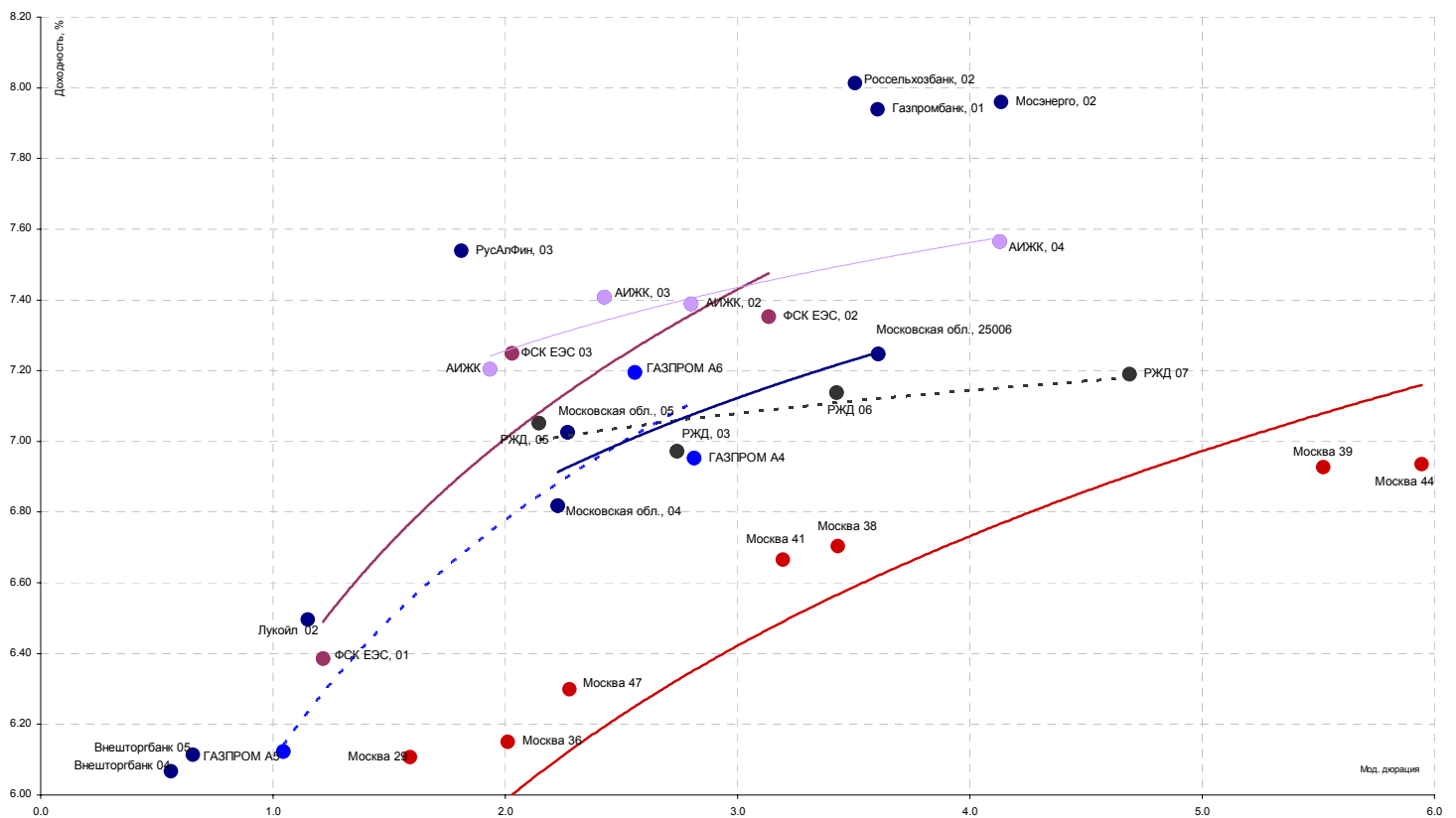
СТАТИСТИКА США

Дата	Показатель	Посл. период	Ожидаемое значение	Прошрое значение	Фактическое значение
28 июл 06	Прогнозная оценка ВВП (GDP-advance)	2 кв.06	3.00%	5.60%	2.50%
28 июл 06	Индекс стоимости рабочей силы (Employment Cost Index)	июл.06	0.80%	0.60%	0.90%
1 авг 06	Индекс потребительских расходов (PCE core)	июл.06	0.20%	0.20%	0.20%
1 авг 06	Индекс Деловой активности (Manufacturing ISM)	июл.06	53.9	53.8	54.8
3 авг 06	Индекс Деловой активности в сфере услуг (ISM non-manufacturing)	июл.06	57.00	57.00	54.5
4 авг 06	Статистика рынка труда - Число новых рабочих мест (Non-farm payrolls)	июл.06	142 000	124 000	113 000
4 авг 06	Статистика рынка труда - Уровень безработицы (Unemployment)	июл.06	4.60%	4.60%	4.80%
8 авг 06	Стоимость рабочей силы (Unit Labor Costs)	2 кв.06	3.50%	2.50%	4.20%
8 авг 06	Производительность рабочей силы	2 кв.06	0.90%	4.30%	1.10%
10 авг 06	Торговый баланс (сальдо, млрд. долл.)	июл.06	-64.40	-64.97	-64.80
11 авг 06	Импортные цены	июл.06	0.80%	0.00%	0.90%
11 авг 06	Экспортные цены	июл.06	0.30%	0.70%	0.40%
11 авг 06	Розничные продажи (Retail sales), m-t-m	июл.06	0.80%	-0.40%	1.40%
11 авг 06	Retail sales, исключая автомобили, m-t-m	июл.06	0.50%	0.10%	1.00%
СЕГОДНЯ					
15 авг 06	Счет движения капитала (Capital Net Flow), млрд. долл.	июл.06	70.3	69.6	
15 авг 06	Инфляция в промышленном секторе (PPI)	июл.06	0.40%	0.50%	
15 авг 06	Инфляция - Core PPI (очищенная от влияния цен на продовольствие и энергетику)	июл.06	0.20%	0.20%	
16 авг 06	Инфляция - Индекс потребительских цен (CPI)	июл.06	0.40%	0.20%	
16 авг 06	Инфляция, без учета цен на энергоносители и продовольствие (core CPI)	июл.06	0.30%	0.30%	
16 авг 06	Real Earnings	июл.06		0.60%	
16 авг 06	Индекс промышленного производства	июл.06		0.80%	

Кривая доходности субфедеральных и муниципальных облигаций



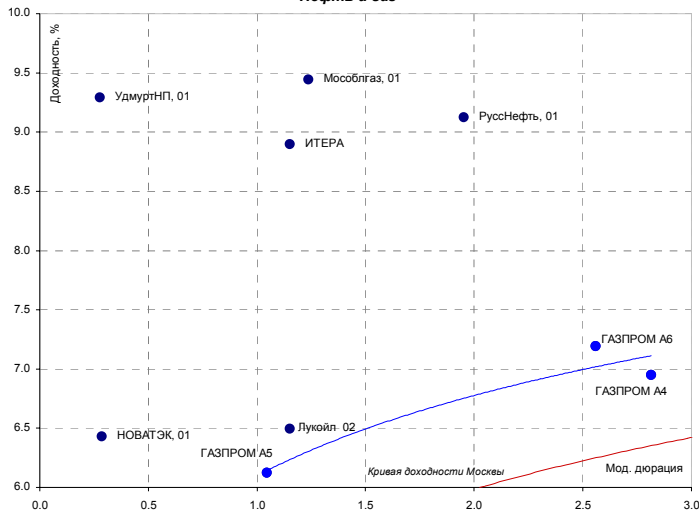
Blue Chips долгового рынка



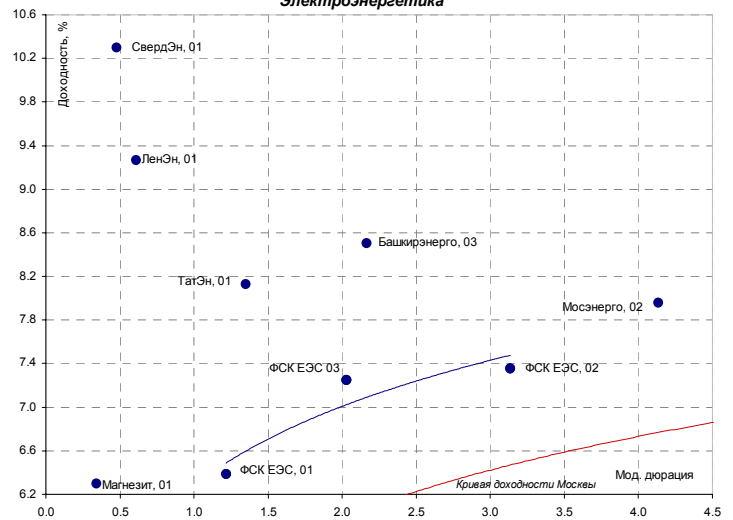
Источники: REUTERS, расчеты Банка Москвы

Кривые доходностей корпоративных облигаций

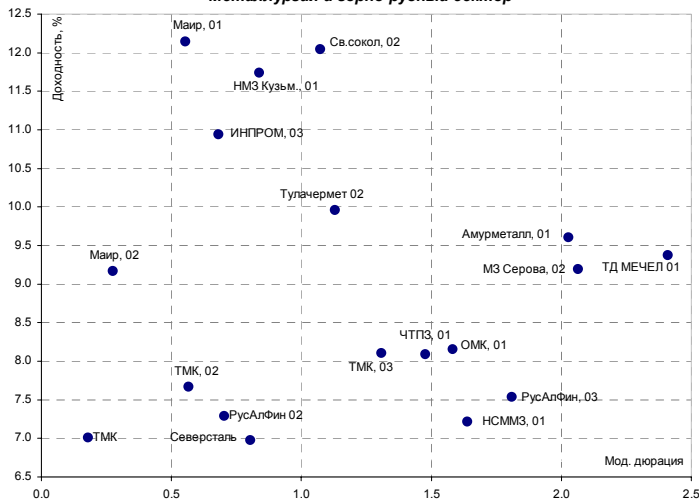
Нефть и газ



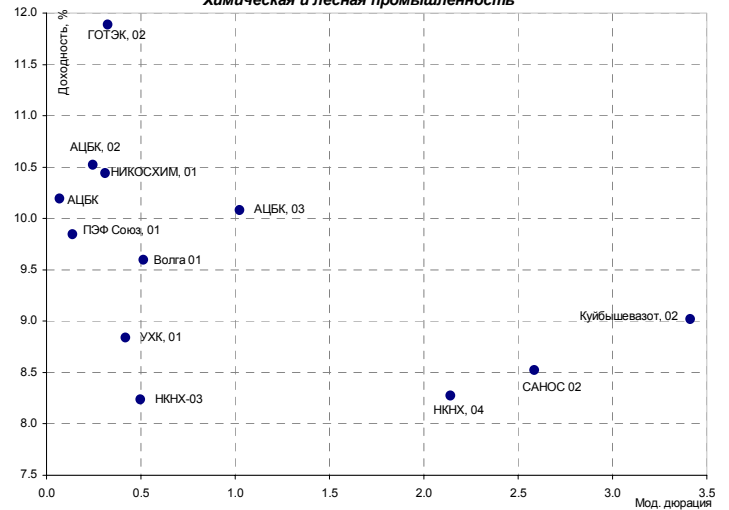
Электрэнергетика



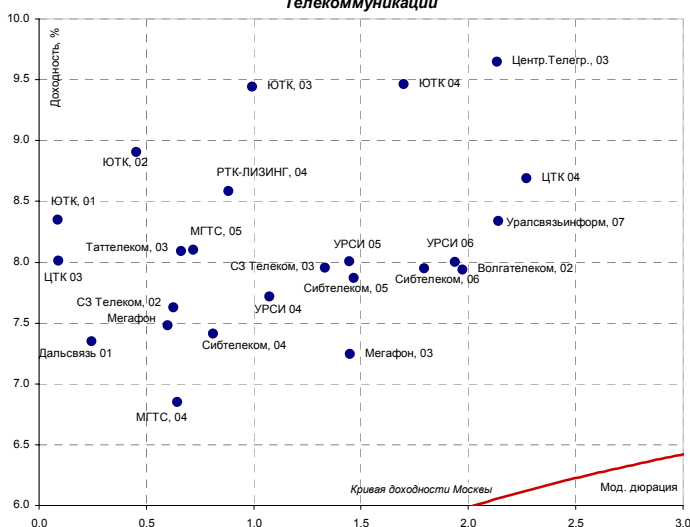
Металлургия и горно-рудный сектор



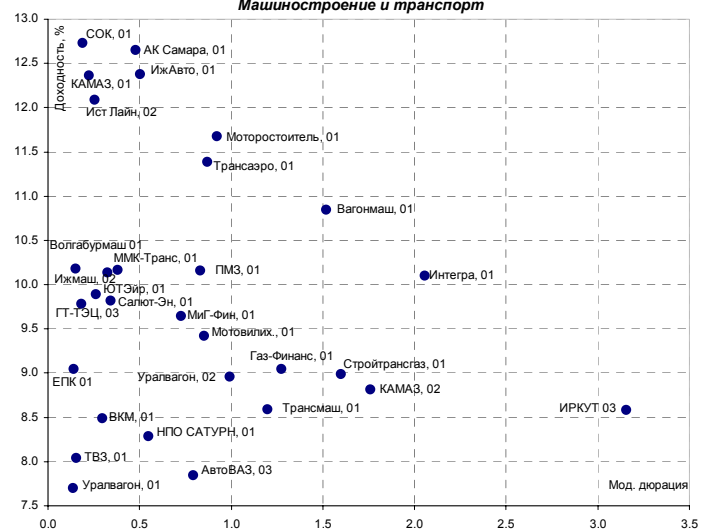
Химическая и лесная промышленность



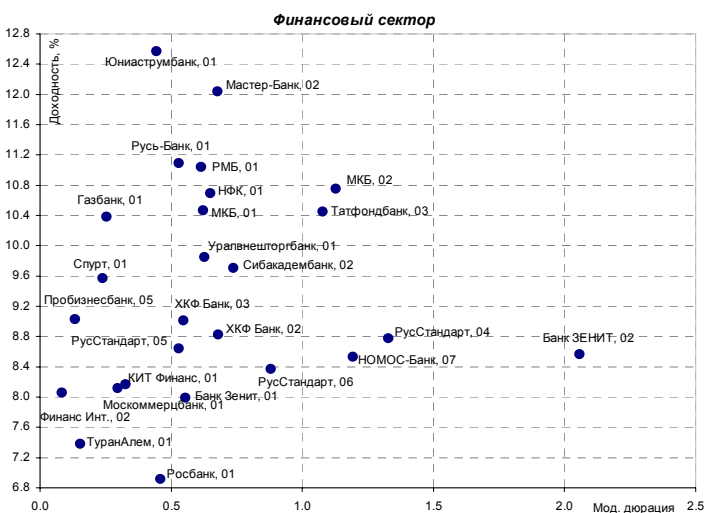
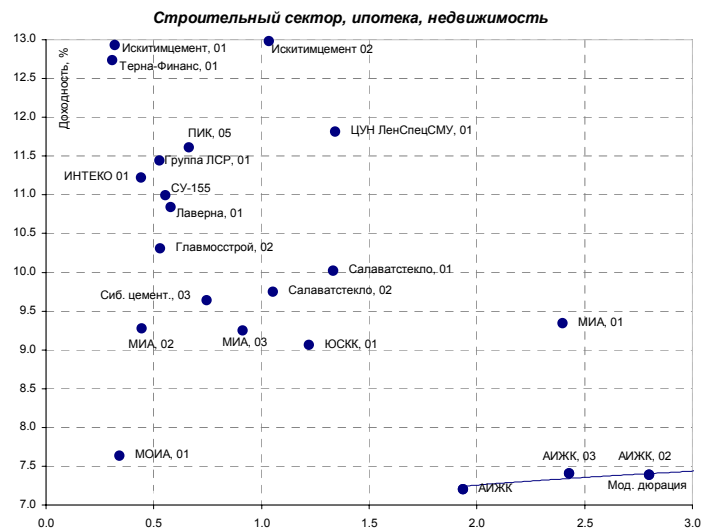
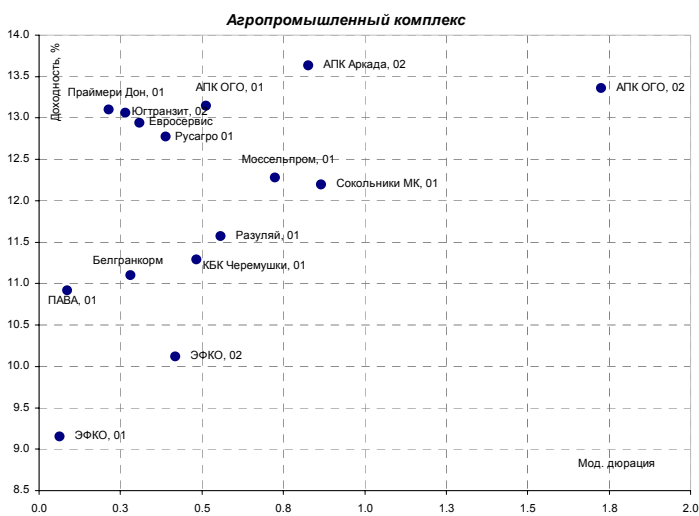
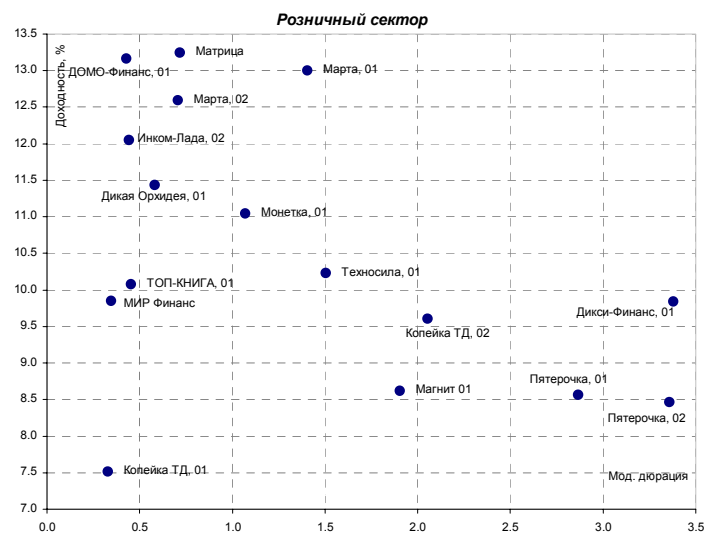
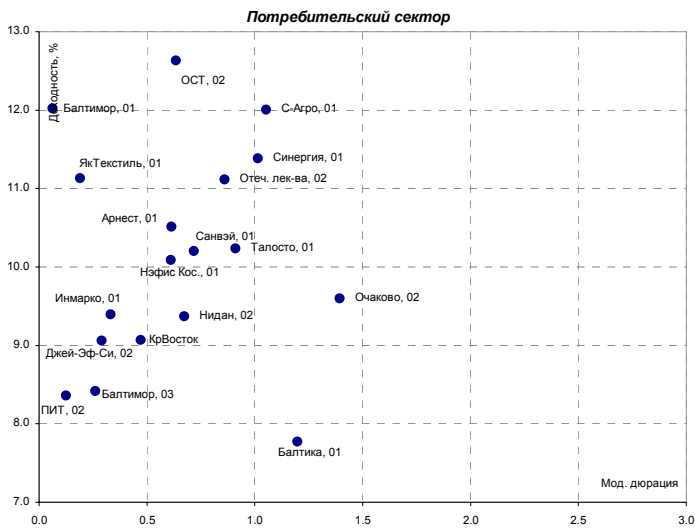
Телекоммуникации



Машиностроение и транспорт

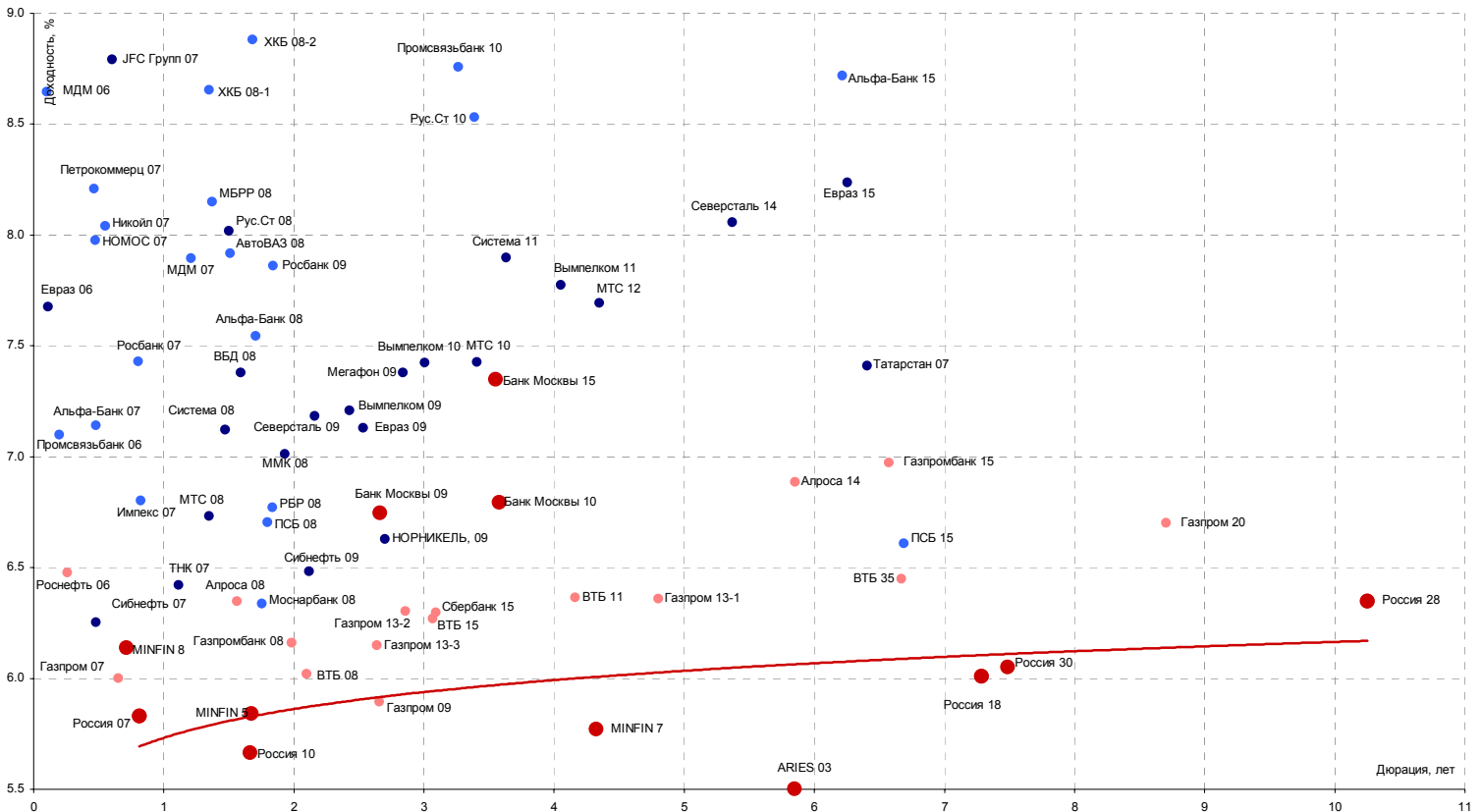


Источники: REUTERS, расчеты Банка Москвы



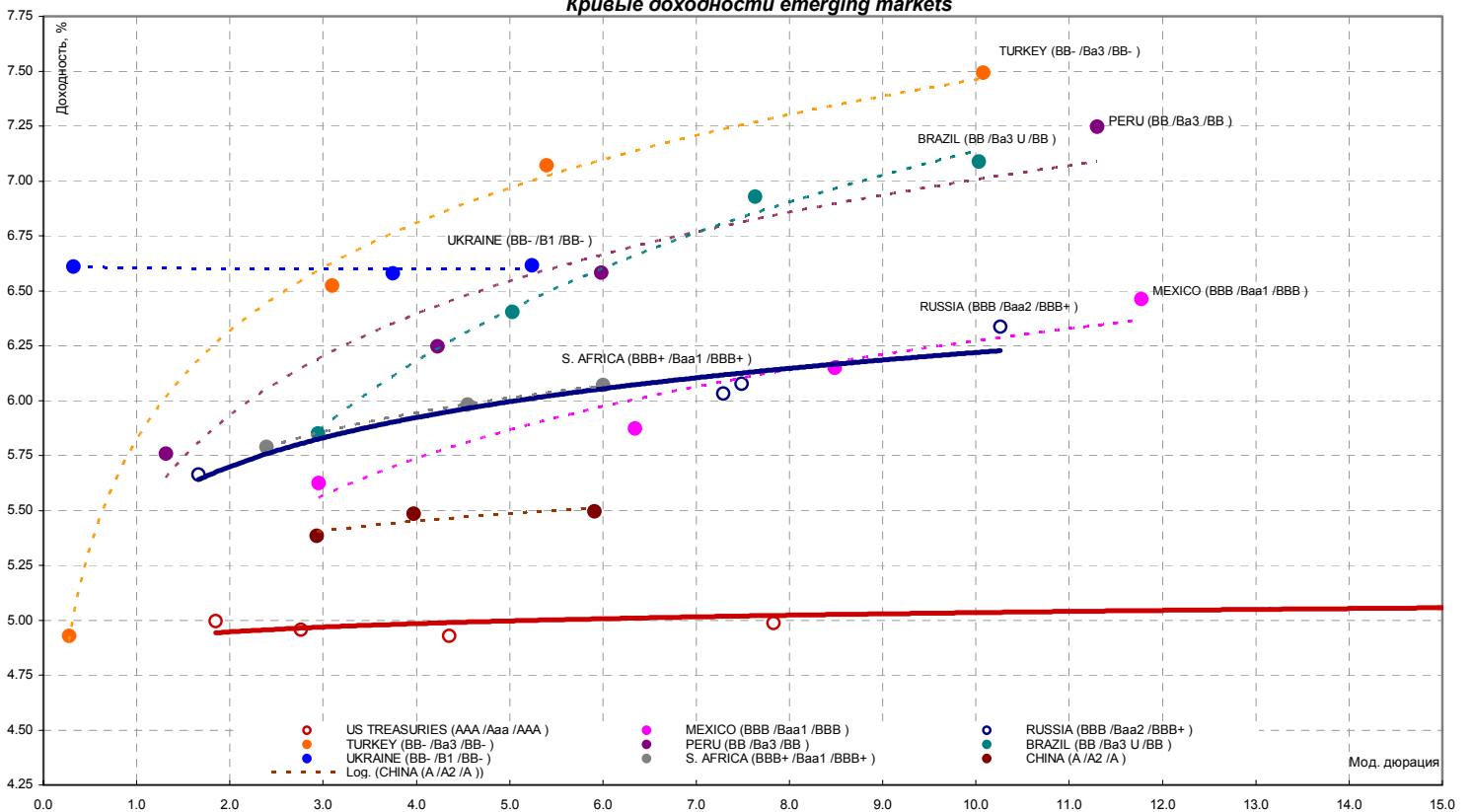
Источники: REUTERS, расчеты Банка Москвы

Кривая доходности российских еврооблигаций



Источники: REUTERS

Кривые доходности emerging markets



Источники: REUTERS

ЭМИТЕНТЫ	ОБЪЕМЫ		ПОГАШЕНИЕ/ ВЫКУП			ЦЕНА		ИЗМЕНЕНИЕ,%			ДОХОДНОСТЬ,%			ДЮРАЦИЯ			
	Оборот млн. руб.	Объем, млн. руб.	Купон,%	Погашение	Оферта	Индикат. цена	Покупка	Продажа	день	неделя	месяц	НКД	Текущая	К погаш.	К оферте	Дюр. лет.	Мод. дюр.
Итоги торгов государственными облигациями																	
ОБР 02	0.0	-	-	23.06.2009	15.09.2006	99.77	0.00	99.77	0.02	0.27	0.78	-	-	0.08	2.43	0.10	0.09
ОБР 03	15.0	-	-	22.09.2009	15.12.2006	98.60	98.50	98.60	-0.01	0.33	0.53	-	-	0.45	4.17	0.35	0.33
ОФЗ 25057	17.7	40817	7.40	20.01.2010	-	104.05	104.00	104.10	0.00	0.14	-0.08	3.24	7.11	6.23	-	3.07	2.89
ОФЗ 25058	17.2	40655	6.30	30.04.2008	-	100.83	100.83	100.95	-0.03	0.10	0.32	1.55	6.25	5.92	-	1.64	1.55
ОФЗ 25059	20.7	8985	6.10	19.01.2011	-	99.20	99.01	99.20	0.05	0.21	0.25	2.67	6.15	6.46	-	3.91	3.68
ОФЗ 25060	40.3	14898	5.80	29.04.2009	-	99.30	99.20	99.35	0.06	0.00	0.29	1.43	5.84	6.22	-	2.53	2.38
ОФЗ 26198	0.8	42117	6.00	02.11.2012	-	96.80	96.80	96.95	-0.09	0.42	-0.10	46.03	6.20	6.64	-	5.13	4.81
ОФЗ 27019	0.0	8800	10.00	18.07.2007	-	104.11	0.00	104.23	0.00	0.10	-0.27	6.30	9.60	5.49	-	0.91	0.86
ОФЗ 27020	0.0	8800	10.00	08.08.2007	-	104.30	104.05	0.00	0.00	-0.10	0.09	0.55	9.59	5.56	-	0.97	0.92
ОФЗ 27025	0.0	25806	7.00	13.06.2007	-	100.86	0.00	101.00	0.00	0.01	0.35	11.12	6.94	5.47	-	0.81	0.77
ОФЗ 27026	0.0	16000	7.50	11.03.2009	-	102.36	100.85	110.57	0.00	0.00	0.20	11.92	7.33	5.83	-	2.36	2.23
ОФЗ 45001	0.0	18904	10.00	15.11.2006	-	101.43	0.00	101.65	0.00	-0.20	-0.26	5.89	9.86	4.59	-	0.26	0.25
ОФЗ 46001	21.1	60000	10.00	10.09.2008	-	105.50	105.46	105.50	0.00	0.15	-0.14	15.89	9.48	5.79	-	1.25	1.18
ОФЗ 46002	241.4	62000	10.00	08.08.2012	-	109.73	109.60	109.77	0.07	0.02	0.11	48.49	9.11	6.50	-	4.17	3.91
ОФЗ 46003	89.4	37298	10.00	14.07.2010	-	111.72	111.52	111.72	0.15	0.00	0.26	6.30	8.95	6.24	-	2.99	2.82
ОФЗ 46005	10.3	27477	0.00	09.01.2019	-	45.00	44.50	45.30	0.67	-1.40	1.60	0.00	0.00	7.09	-	11.65	10.88
ОФЗ 46014	140.4	58290	10.00	29.08.2018	-	108.96	108.85	108.96	0.07	0.16	0.05	40.82	9.18	6.64	-	5.46	5.12
ОФЗ 46017	9.5	49967	9.00	03.08.2016	-	106.06	106.06	106.20	0.02	0.00	0.00	21.21	8.49	6.67	-	6.70	6.28
ОФЗ 46018	71.6	40936	9.50	24.11.2021	-	111.10	110.99	111.10	0.12	0.40	0.30	15.10	8.55	6.70	-	8.65	8.11
ОФЗ 46020	194.3	7913	6.95	06.02.2036	-	101.60	101.51	101.60	0.30	0.70	0.55	33.70	6.84	6.89	-	12.56	11.75
Всего	623.8	520814															

Источники: REUTERS, расчеты Банка Москвы

ЭМИТЕНТЫ	ОБЪЕМЫ		ПОГАШЕНИЕ/ ВЫКУП		ЦЕНА	ИЗМЕНЕНИЕ,%			ДОХОДНОСТЬ,%			ДЮРАЦИЯ					
	Оборот млн. руб.	Объем, млн. руб.	Купон,%	Погашение		Оферта	Индикат. цена	Покупка	Продажа	день	неделя	месяц	НКД	Текущая	К погаш.	К оферте	Дюр. лет.
Итоги торгов муниципальными облигациями																	
Волгоград, 01	10.50	400	9.70	17.07.2008	-	103.30	103.00	103.30	1.65	1.69	2.24	5.85	9.39	7.82	-	1.78	1.65
Казань, 02	0.00	1000	10.00	11.04.2007	-	101.66	101.55	101.77	0.00	0.07	0.17	7.95	9.84	7.63	-	0.65	0.60
Красноярск, 02	1.95	630	12.50	27.10.2006	-	101.20	101.11	101.30	0.00	0.00	-0.74	5.14	12.35	6.70	-	0.21	0.20
Красноярск, 05	0.30	1000	6.19	18.10.2008	-	100.55	100.35	100.55	0.00	0.47	0.15	19.50	6.16	7.71	-	2.02	1.87
Новосибирск, 02	8.09	1500	12.00	07.12.2006	-	101.65	101.56	101.65	0.03	0.14	-0.22	21.70	11.81	6.95	-	0.32	0.30
Новосибирск, 03	0.00	1000	13.00	14.07.2009	-	112.58	112.25	112.90	0.00	0.80	0.49	11.04	11.55	7.59	-	2.53	2.35
Томск, 01	0.00	300	12.00	22.11.2007	-	101.95	101.00	102.90	0.00	0.00	-0.46	17.95	11.77	9.53	-	0.70	0.64
Уфа, 04	0.00	500	10.03	03.06.2008	-	104.00	103.90	104.10	0.00	-0.19	0.29	18.13	9.64	7.76	-	1.68	1.56
Итоги торгов субфедеральными облигациями																	
Башкортостан, 04	0.00	500	8.02	13.09.2007	-	100.90	100.00	0.00	0.00	-0.15	-0.39	32.52	7.95	7.26	-	1.03	0.96
Белгородская обл., 04	0.00	320	14.00	29.04.2008	-	108.26	0.00	0.00	0.00	0.00	-2.03	39.89	12.93	8.61	-	1.54	1.42
Белгородская обл, 31001	0.00	2000	8.38	10.11.2010	-	101.90	0.00	0.00	0.00	0.49	0.00	19.74	8.22	8.08	-	3.56	3.29
Волгоградская обл., 01	0.00	600	11.99	11.06.2009	-	105.49	105.27	105.70	0.00	0.36	-0.52	18.72	11.37	8.17	-	1.71	1.58
Волгоградская обл. 35001	0.00	700	12.00	17.06.2010	-	106.50	106.20	106.80	0.00	0.14	-0.08	16.44	11.27	8.21	-	2.09	1.93
Воронежская обл., 01	0.00	600	13.00	15.12.2007	-	107.77	107.50	108.04	0.00	0.20	-0.28	20.66	12.06	7.08	-	1.24	1.16
Воронежская обл. 02	0.00	500	13.00	18.06.2009	-	113.48	111.80	116.84	0.00	-0.18	-1.06	19.95	11.46	7.14	-	2.47	2.31
Иркутская обл., 01	0.04	700	10.50	22.07.2007	-	102.11	102.10	102.29	-0.14	0.00	1.01	2.22	10.28	8.02	-	0.92	0.85
Иркутская обл., 02	0.00	750	10.00	07.09.2006	-	100.19	100.14	100.24	0.00	0.10	-0.22	10.85	9.98	7.29	-	0.07	0.07
Иркутская обл. 31001	0.00	1500	10.00	17.12.2009	-	102.40	102.20	102.60	0.00	0.00	-0.15	12.05	9.77	7.99	-	1.70	1.58
Иркутская обл, 31002	0.40	900	8.50	23.10.2008	-	99.99	99.85	100.15	-0.21	0.20	-0.20	24.92	8.50	8.12	-	1.13	1.04
Калужская обл., 01	0.00	300	10.00	24.12.2007	-	101.46	101.22	101.70	0.00	0.00	0.48	13.15	9.86	8.28	-	1.30	1.20
Кировская обл, 01	0.00	400	8.39	22.12.2008	-	100.58	100.30	100.85	0.00	0.05	-0.25	11.49	8.34	8.18	-	1.29	1.19
Коми, 05	2.84	500	14.00	24.12.2007	-	108.40	108.12	108.40	0.00	0.24	-0.09	18.41	12.92	6.97	-	1.26	1.18
Коми, 06	0.03	700	14.00	14.10.2010	-	118.00	116.96	118.00	0.85	1.30	-0.86	45.64	11.86	7.24	-	3.30	3.08
Коми, 07	3.09	1000	12.00	22.11.2013	-	107.80	107.80	108.50	-0.65	3.14	-1.31	26.30	11.13	7.84	-	5.05	4.68
Коми, 08	0.00	1000	9.00	03.12.2015	-	95.72	94.31	98.85	0.00	0.00	0.21	38.96	9.40	8.38	-	6.07	5.61
Костромская обл., 04	0.00	800	12.00	11.03.2008	-	105.90	104.80	107.00	0.00	1.18	-0.57	19.40	11.33	7.61	-	1.45	1.34
Красноярский край, 02	0.00	1500	10.95	26.10.2006	-	100.88	100.75	101.00	0.00	0.30	-0.30	4.80	10.86	6.66	-	0.21	0.20
Красноярский кр, 34003	0.00	3000	7.00	01.10.2008	-	99.35	99.20	99.50	0.00	0.12	0.13	24.55	7.05	7.26	-	1.54	1.43
Краснодарский край, 01	0.00	1000	10.00	15.05.2007	-	101.90	101.85	101.95	0.00	0.00	-0.15	23.84	9.81	7.48	-	0.74	0.68
Ленинградская обл., 02	0.00	800	14.01	08.12.2010	-	123.93	122.10	126.28	0.00	0.08	0.61	21.88	11.30	7.58	-	3.44	3.20
Ленинградская обл. 03	7.14	1300	13.50	05.12.2014	-	129.50	129.05	131.25	1.17	-0.75	-3.73	20.71	10.42	7.56	-	5.69	5.29
Московская обл., 03	0.00	1000	11.00	19.08.2007	-	104.51	0.00	0.00	0.00	-0.01	0.14	52.14	10.53	6.47	-	0.95	0.89
Московская обл., 05	0.00	12000	10.00	30.03.2010	-	107.63	107.41	107.85	0.00	0.09	0.37	26.51	9.29	7.03	-	2.43	2.27
Московская обл., 04	2.79	9600	11.00	21.04.2009	-	110.65	110.56	110.80	0.05	0.14	-0.45	5.12	9.94	6.82	-	2.38	2.23
Московская обл., 25006	13.30	12000	9.00	19.04.2011	-	107.37	107.50	107.60	0.27	0.56	0.66	26.63	8.38	7.25	-	3.87	3.60
Нижегородская обл. 01	2.75	1000	11.80	01.11.2006	-	101.11	101.03	101.11	0.01	0.15	-0.49	2.91	11.67	6.76	-	0.22	0.21
Нижегородская обл. 02	0.00	2500	10.24	02.11.2008	-	104.13	104.00	104.25	0.00	0.24	-0.14	28.05	9.83	7.28	-	1.41	1.32
Новосибирская обл. 01	1.13	2000	13.30	29.11.2007	-	108.10	107.61	108.50	0.37	0.89	-0.51	25.87	12.30	6.92	-	1.19	1.12
Новосибирская обл. 03	6.15	2500	9.00	15.12.2009	-	101.58	101.48	0.00	0.08	0.35	0.55	12.82	8.86	7.82	-	2.22	2.06
Самарская обл., 02	0.10	2000	6.82	09.09.2010	-	98.33	0.00	99.05	0.08	0.61	0.31	10.65	6.94	7.50	-	3.55	3.31
Тверская обл., 02	1.03	1000	16.90	23.11.2006	-	102.90	101.80	102.97	-0.10	-1.72	1.16	36.12	16.42	6.69	-	0.28	0.26
Тверская обл., 03	0.00	800	7.95	30.11.2008	-	100.37	100.15	100.59	0.00	0.15	0.10	15.46	7.92	8.00	-	2.10	1.94
Томская обл., 03	0.60	600	11.00	13.10.2007	-	103.80	103.55	103.88	-0.13	-0.05	-0.19	36.16	10.60	6.82	-	1.10	1.03
Томская обл, 34026	0.00	900	9.00	09.11.2009	-	99.95	99.75	100.15	0.00	0.25	0.10	23.18	9.00	7.56	-	2.46	2.29
Удмуртская респ, 01	0.00	1000	8.20	27.12.2008	-	100.85	100.65	101.05	0.00	0.20	0.16	10.11	8.13	7.95	-	2.19	2.03
Хабаровский край, 02	0.05	700	10.00	05.10.2006	-	100.64	100.41	100.64	0.00	-0.02	-0.45	10.14	9.94	5.66	-	0.15	0.14
Хабаровский край, 06	5.03	1000	9.00	24.11.2009	-	100.51	100.51	100.65	-0.14	0.55	-0.05	19.48	8.95	7.73	-	2.16	2.00
ХМАО, 02	0.00	5000	12.00	27.05.2008	-	109.57	0.00	117.00	0.00	0.00	0.05	24.66	10.95	6.37	-	1.64	1.54
Чувашия, 03	0.00	500	9.50	13.04.2007	-	101.33	100.95	101.70	0.00	0.19	-0.48	7.81	9.38	7.66	-	0.65	0.61
Чувашия, 04	0.00	750	12.33	27.03.2009	-	112.00	111.01	0.00	0.26	1.12	0.44	45.94	11.01	7.36	-	2.25	2.10
Якутия, 03	0.00	800	12.00	17.06.2008	-	107.80	100.00	0.00	0.00	3.67	0.22	17.10	11.13	7.66	-	1.67	1.55
Якутия, 05	0.00	2000	9.00	21.04.2007	-	101.38	100.75	102.00	0.00	0.80	-0.09	5.42	8.88	6.38	-	0.68	0.64
Якутия, 06	0.00	2000	10.00	13.05.2010	-	107.70	0.00	0.00	0.00	0.55	-0.28	23.29	9.29	7.44	-	2.70	2.51
Якутия, 35001	1.01	2500	7.95	11.04.2013	-	100.60	100.40	100.68	-0.05	0.05	0.20	4.79	7.90	8.05	-	4.59	4.25
ЯНАО, 01	0.00	1800	10.00	03.08.2008	-	105.73	105.45	106.00	0.00	0.00	0.65	1.64	9.46	6.98	-	1.85	1.73
Ярославская обл., 02	0.32	1000	12.78	03.07.2007	-	105.00	104.84	105.25	0.10	0.48	-0.42	13.31	12.17	7.13	-	0.85	0.79
Ярославская обл., 03	0.00	1000	12.00	17.11.2006	-	101.39	101.28	101.50	0.00	0.00	-0.34	19.56	11.84	6.55	-	0.27	0.25
Ярославская обл., 04	0.89	1000	11.00	26.05.2009	-	106.50	106.50	107.00	-0.47	0.14	0.66	23.51	10.33	7.81	-	2.45	2.28
Ярославская обл., 05	0.00	500	8.25	30.12.2008	-	99.75	99.65	99.85	0.00	-0.37	-0.08	9.72	8.27	8.00	-	2.20	2.04
Ярославская обл, 06	0.49	1000	8.35	19.04.2011	-	98.78	98.45	98.79	0.08	0.00	0.41	24.71	8.45	8.14	-	3.07	2.84
Москва 37	0.00	3900	10.00	23.09.2006	-	101.51	100.01	103.01									

ЭМИТЕНТЫ	ОБЪЕМЫ		ПОГАШЕНИЕ/ ВЫКУП		ЦЕНА		ИЗМЕНЕНИЕ, %			ДОХОДНОСТЬ, %			ДЮРАЦИЯ				
	Оборот, млн. руб.	Объем, млрд. руб.	Купон, %	Погашение	Оферта	Индикат. цена	Покупка	Продажа	день	неделя	месяц	НКД	Текущая	К погаш.	К оферте	Дюр. лет.	Мод. дюр
Нефть и газ																	
ГАЗПРОМ АЗ	0.00	10000	8.11	18.01.2007	-	101.05	0.00	0.00	0.00	0.13	0.00	4.44	8.03	5.63	-	0.44	0.42
ГАЗПРОМ А4	0.00	5000	8.22	10.02.2010	-	104.25	0.00	0.00	0.00	0.53	0.57	39.86	7.88	6.95	-	3.01	2.81
ГАЗПРОМ А5	0.05	5000	7.58	09.10.2007	-	101.70	101.00	101.70	0.00	0.29	0.59	25.34	7.45	6.12	-	1.11	1.04
ГАЗПРОМ А6	42.18	5000	7.22	06.08.2009	-	100.40	100.37	100.50	-0.10	0.60	0.51	0.20	7.19	7.19	-	2.74	2.56
Лукойл 02	1.62	6000	7.15	17.11.2009	20.11.2007	100.90	100.90	101.14	-0.35	0.33	0.06	15.67	7.09	-	6.50	1.23	1.15
НГК ИТЕРА	0.00	2000	9.75	07.12.2007	-	101.25	101.15	101.35	0.00	0.05	-0.15	17.36	9.63	8.90	-	1.26	1.15
НОВАТЭК, 01	0.00	1000	9.40	30.11.2006	-	100.85	0.00	100.85	0.00	-0.04	0.00	18.28	9.32	6.43	-	0.30	0.29
Мособлгаз, 01	0.00	1000	10.75	21.12.2008	-	101.98	101.90	102.05	0.00	0.25	0.39	14.73	10.54	9.44	-	1.35	1.24
РуссНефть, 01	15.59	7000	9.25	10.12.2010	12.12.2008	100.65	100.60	100.69	0.05	0.10	0.13	14.19	9.19	-	9.13	2.13	1.95
УдмуртНП, 01	0.00	1500	9.50	01.09.2008	01.12.2006	100.15	100.10	100.20	0.00	0.00	0.15	18.48	9.49	-	9.29	0.30	0.28
Химия и нефтехимия																	
АЦБК-Инвест, 02	0.50	500	11.80	20.05.2008	21.11.2006	100.45	100.45	0.00	-0.24	0.00	-0.20	25.86	11.75	-	10.52	0.27	0.25
Группа Нитол, 01	0.00	1000	12.00	16.12.2008	19.12.2006	100.58	100.40	100.75	0.00	-0.30	-0.15	17.10	11.93	-	10.15	0.36	0.32
Дорогобуж, 01	0.00	900	9.90	11.06.2008	13.12.2006	101.33	100.50	102.15	0.00	-0.30	-0.40	15.73	9.77	-	5.83	0.34	0.32
Куйбышевгазот-инвест, 02	0.00	2000	8.80	04.03.2011	-	99.90	99.80	100.00	0.00	0.05	0.15	37.13	8.81	9.02	-	3.72	3.41
МарийскийНПЗ, 01	0.00	800	12.40	16.12.2008	19.06.2007	100.45	100.21	100.68	0.00	-0.01	0.37	17.67	12.35	-	12.14	0.83	0.74
НИКОСХИМ, 01	0.00	750	14.00	14.12.2006	-	101.10	101.10	101.25	0.05	0.49	0.00	21.86	13.85	10.44	-	0.34	0.31
НКНХ, 04	1.31	1500	9.99	26.03.2012	02.04.2009	104.30	104.30	0.00	0.53	-0.48	-0.48	35.58	9.58	-	8.28	2.32	2.14
НКНХ, 03	0.00	2000	8.00	01.09.2007	-	100.00	90.70	0.00	0.00	0.00	0.00	11.67	8.00	8.24	-	0.54	0.50
АрнестФинанс, 01	0.00	600	10.30	29.04.2009	25.04.2007	100.00	99.00	0.00	0.00	0.00	-0.20	30.19	10.30	-	10.52	0.68	0.62
ПИТ-Инвестментс 01	0.00	1000	12.00	28.09.2006	-	101.00	0.00	0.00	0.00	0.50	0.50	44.05	11.88	4.17	-	0.13	0.13
САНОС 02	5.96	3000	10.00	10.11.2009	13.11.2007	104.60	104.50	104.75	0.10	-0.10	0.63	23.84	9.56	8.52	-	2.80	2.58
УХК, 01	0.00	500	10.00	21.01.2011	26.01.2007	100.64	0.00	0.00	0.00	0.00	0.00	3.84	9.94	-	8.84	0.45	0.42
Электроэнергетика																	
Башкирэнерго, 02	0.00	500	9.50	22.02.2007	-	100.19	99.03	101.35	0.00	0.10	0.00	43.99	9.48	9.32	-	0.51	0.47
Ленэнерго, 01	12.00	3000	10.25	19.04.2007	-	100.75	100.75	100.88	-0.23	0.10	-0.99	31.73	10.17	9.27	-	0.66	0.61
Магнит, 01	0.00	1500	9.85	18.12.2008	21.12.2006	101.23	101.05	101.40	0.00	0.10	-0.11	13.49	9.73	-	6.30	0.36	0.34
Мосэнерго, 02	0.00	5000	7.65	18.02.2016	23.02.2012	99.30	99.20	99.40	0.00	0.87	0.17	33.95	7.70	-	7.96	4.46	4.13
Свердловэнерго, 01	0.00	500	11.50	01.03.2007	-	100.75	0.00	0.00	0.00	0.20	-0.20	51.04	11.41	10.30	10.30	0.53	0.48
Татэнерго, 01	6.15	1500	9.65	13.03.2008	-	102.45	102.27	102.47	0.21	1.04	0.15	39.13	9.42	8.13	-	1.46	1.35
ФСК ЭЭС 03	39.66	7000	7.10	12.12.2008	-	99.94	99.90	100.20	0.04	0.48	0.17	10.89	7.10	7.25	-	2.17	2.03
ФСК ЭЭС, 01	0.00	5000	8.80	18.12.2007	-	103.20	0.00	103.20	0.00	0.19	0.29	12.54	8.53	6.39	-	1.29	1.21
ФСК ЭЭС, 02	28.43	7000	8.25	22.06.2010	-	103.40	103.25	103.40	0.11	0.59	0.17	10.17	7.98	7.35	-	3.37	3.14
Якутскэнерго, 01	0.00	400	14.00	31.08.2006	-	100.55	99.10	102.00	0.00	-0.35	-0.54	62.14	13.92	3.71	-	0.05	0.05
Связь																	
Волгателеком 03	15.90	2300	8.50	30.11.2010	-	101.20	101.20	101.50	0.11	1.40	2.08	15.37	8.40	8.23	-	2.90	2.68
Волгателеком 02	16.12	3000	8.20	30.11.2010	04.12.2008	100.82	100.74	100.89	0.10	0.50	1.98	14.83	8.13	-	7.94	2.13	1.97
Дальсвязь 01	18.63	1000	13.00	15.11.2006	-	101.40	101.40	101.45	0.20	0.10	-1.12	30.63	12.82	7.35	-	0.26	0.25
МГТС, 04	0.48	1000	7.10	22.04.2009	25.04.2007	100.23	100.08	100.23	0.05	-0.07	-0.45	20.81	7.08	-	6.85	0.69	0.64
МГТС, 05	0.00	1500	8.30	25.05.2010	29.05.2007	100.25	100.00	0.00	0.00	-0.01	-0.16	16.60	8.28	-	8.10	0.78	0.72
Мегафон, 03	0.00	3000	9.25	15.04.2008	-	103.30	103.10	103.50	0.00	0.48	-0.53	29.14	8.95	7.25	-	1.55	1.45
Сибирьтелеком, 04	0.00	2000	12.50	05.07.2007	-	104.45	104.39	104.50	0.00	-0.05	0.29	12.33	11.97	7.41	-	0.87	0.81
Сибирьтелеком, 06	0.62	2000	7.85	16.09.2010	23.09.2008	100.00	99.65	0.00	0.00	0.45	0.81	30.32	7.85	-	7.95	1.94	1.79
С3 Телеком, 02	0.00	1500	7.50	03.10.2007	-	100.05	99.80	100.30	0.00	0.00	-1.17	7.60	7.50	7.63	-	0.67	0.63
С3 Телеком, 03	8.38	3000	9.25	24.02.2011	28.02.2008	102.20	0.00	103.50	-1.26	-0.29	-0.20	17.99	9.05	-	7.96	1.44	1.33
СМАРТС, 02	2.54	500	14.00	26.06.2007	26.12.2006	100.30	100.27	100.30	0.00	0.40	0.03	17.64	13.96	-	12.93	0.38	0.33
СМАРТС, 03	0.01	1000	14.10	29.09.2009	03.10.2006	100.40	100.35	100.40	-0.20	-0.15	-0.21	49.83	14.04	-	10.77	0.15	0.13
Таттелеком, 03	3.12	600	11.75	06.05.2007	-	102.75	102.50	103.25	0.15	0.00	-0.53	0.97	11.44	8.09	-	0.71	0.66
УРСИ 04	0.00	3000	9.99	01.11.2007	-	102.75	102.40	103.10	0.00	0.05	0.44	27.10	9.72	7.72	-	1.16	1.07
УРСИ 06	25.32	2000	8.20	17.11.2011	20.11.2008	100.70	100.55	100.70	0.40	0.50	0.20	17.52	8.14	-	8.00	2.09	1.94
Центртелеком 03	0.00	2000	12.35	15.09.2006	-	100.38	100.25	100.50	0.00	0.11	-0.05	49.74	12.30	8.01	-	0.10	0.09
Центртелеком 04	0.00	5623	13.80	21.08.2009	-	113.86	0.00	0.00	0.00	1.02	0.44	66.16	12.12	8.69	-	2.47	2.27
Центральный Телеграф 02	0.00	500	16.00	22.08.2006	-	99.88	99.56	100.20	0.00	-1.06	-0.67	35.07	16.02	19.33	-	0.03	0.03
Центральный Телеграф, 03	0.00	700	9.75	01.04.2009	-	101.00	0.00	0.00	0.00	0.45	0.55	9.88	9.65	9.65	-	2.34	2.13
ЮТК, 01	0.00	1500	14.24	14.09.2006	-	100.50	100.45	100.55	0.00	-0.07	-0.20	57.74	14.17	8.35	-	0.09	0.09
ЮТК, 03	0.00	3500	10.90	10.10.2009	09.10.2007	101.78	101.60	101.95	0.00	0.33	0.30	37.33	10.71	-	9.44	1.09	0.99
ЮТК 04	23.92	5000	10.50	09.12.2009	-	101.75	101.70	101.80	0.39	0.30	0.80	16.68	10.32	9.46	-	1.86	1.70
Металлургия																	
Амурметалл, 01	30.16	1500	9.80	26.02.2009	-	100.90	100.85	100.95	0.11	0.08	0.25	43.50	9.71	9.61	-	2.22	2.03
ИНПРОМ, 02	2.96	1000	10.70	15.07.2010	-	100.10	99.90	100.10	0.05	0.18	-0.47	6.45	10.69	5.33	-	1.81	1.72
ИНПРОМ, 03	0.01	1300	10.70	18.05.2011	23.05.2007	100.00	99.90	100.00	-0.05	-0.20	0.05	23.16	10.70	-	10.94	0.76	0.68
МашиИнвест, 01	0.30	500	12.30	03.04.2007	-	100.40	100.35	100.40	-0.10	0.15	0.40	12.81	12.25	12.15	-	0.62	0.55
МашиИнвест, 02	0.00	1000	10.90	16.12.2008	28.11.2006	100.45	100.21	100.68	0.00	-0.01	0.37	21.80	10.85	-	9.17	0.30	0.27
Макси-Групп, 01	0.71	300															

ЭМИТЕНТЫ	ОБЪЕМЫ		ПОГАШЕНИЕ/ ВЫКУП			ИНДИКАТ. ЦЕНА	ЦЕНА		ИЗМЕНЕНИЕ,%			ДОХОДНОСТЬ,%			ДЮРАЦИЯ		
	Оборот, млн. руб.	Объем, млрд. руб.	Купон,%	Погашение	Оферта		Покупка	Продажа	день	неделя	месяц	НКД	Текущая	К погаш.	К оферте	Дюр. лет.	Мод. дюр.
Машиностроение																	
Автоваз, 02	0.00	3000	9.20	13.08.2008	14.02.2007	101.20	0.00	0.00	0.00	0.35	-0.28	44.61	9.09	-	6.89	0.49	0.46
Автоваз, 03	0.40	5000	7.80	22.06.2010	26.06.2007	100.07	100.07	100.12	-0.17	0.07	0.05	9.62	7.79	-	7.85	0.86	0.79
Вагонмаш, 01	0.69	300	13.50	19.06.2008	-	104.80	104.70	104.80	-0.38	-0.24	0.15	18.49	12.88	10.85	-	1.68	1.52
ВКМ-Финанс, 01	0.00	1000	10.25	04.06.2008	06.12.2006	100.50	0.00	0.00	0.00	-0.15	-0.14	18.25	10.20	-	8.49	0.32	0.30
Волгабурмаш 01	0.00	600	11.10	08.10.2008	11.10.2006	100.09	100.00	100.18	0.00	0.17	0.05	36.80	11.09	-	10.18	0.17	0.15
Газ-Финанс, 01	0.00	2000	8.49	08.02.2011	12.02.2008	99.50	0.00	0.00	0.00	0.00	0.00	41.40	8.53	-	9.05	1.39	1.27
ЕПК 01	0.50	1000	8.75	02.10.2008	05.10.2006	99.92	99.75	99.94	0.10	-0.05	-0.10	30.45	8.76	-	9.05	0.15	0.14
Ижмаш, 02	0.00	1000	13.55	17.06.2008	19.12.2006	101.11	100.96	101.25	0.00	0.00	0.05	19.30	13.40	-	10.14	0.36	0.32
Интегра Финанс, 01	0.00	2000	10.50	20.03.2009	-	101.42	101.30	101.45	0.39	0.15	0.40	40.27	10.35	10.11	-	2.26	2.06
ИРКУТ 03	0.00	3250	8.74	16.09.2010	-	101.13	101.05	101.20	0.00	0.20	-0.21	33.76	8.64	8.58	-	3.43	3.15
КАМАЗ-Финанс, 01	0.00	1200	6.00	11.11.2006	-	98.40	0.00	0.00	0.00	0.00	0.00	14.96	6.10	12.36	-	0.25	0.22
КАМАЗ-Финанс, 02	4.98	3000	8.45	17.09.2010	19.09.2008	99.65	99.51	99.70	0.08	0.65	-0.13	32.41	8.48	-	8.81	1.92	1.76
Криогенмаш, 02	0.25	500	9.75	08.07.2008	-	99.70	99.70	100.00	-0.35	0.00	0.45	8.28	9.78	4.99	-	1.79	1.71
Мотовилих. заводы, 01	0.32	1500	10.00	22.01.2009	26.07.2007	100.70	90.00	0.00	0.00	0.20	-0.24	4.11	9.93	-	9.42	0.93	0.85
Моторостроитель, 01	0.00	800	12.00	19.03.2009	20.09.2007	100.63	100.55	100.70	0.00	0.10	0.00	46.36	11.93	-	11.68	1.03	0.92
ПМЗ, 01	1.00	750	9.90	21.07.2009	24.07.2007	100.09	0.00	100.10	0.10	-0.10	-0.03	4.61	9.89	-	10.16	0.92	0.83
Промтрактор, 01	1.54	1500	9.75	03.07.2008	-	99.90	99.80	100.09	0.10	-0.01	0.10	9.35	9.76	4.85	-	1.79	1.70
НПО САТУРН, 01	40.20	1500	9.00	23.03.2008	24.03.2007	100.50	100.35	100.65	0.07	0.18	0.25	34.52	8.96	-	8.29	0.59	0.55
Северсталь-авто, 01	0.00	1500	11.25	21.01.2010	25.01.2007	103.00	0.00	0.00	0.00	0.49	0.00	4.62	10.92	-	4.54	0.46	0.44
СОК-Автокомп., 01	2.56	1100	12.32	24.04.2008	27.10.2006	99.95	99.92	100.10	0.00	-0.10	0.15	35.78	12.33	-	12.73	0.21	0.19
Стройтрансгаз, 01	3.55	3000	9.60	25.06.2008	-	101.34	101.00	101.50	-0.01	0.00	-0.15	11.57	9.47	8.99	-	1.74	1.60
ТВЗ, 01	1.01	750	14.60	10.10.2006	-	101.00	100.90	101.10	-0.10	-0.39	-0.49	49.20	14.46	8.04	-	0.16	0.15
Трансмашхолдинг, 01	0.00	1500	1.00	01.12.2007	-	91.00	0.00	0.00	0.00	0.00	-1.05	1.95	1.10	8.59	-	1.30	1.20
Уралвагонзавод, 01	0.00	2000	13.36	30.09.2008	03.10.2006	100.76	100.70	100.82	0.00	-0.23	-0.32	47.22	13.26	-	7.70	0.15	0.13
Уралвагонзавод 02	2.42	3000	9.35	05.10.2010	03.10.2007	100.60	100.60	100.71	-0.10	0.25	0.15	32.79	9.29	-	8.96	1.08	0.99
Добывающая промышленность																	
СУЭК, 02	0.00	1000	8.50	15.02.2007	-	99.50	0.00	0.00	0.00	0.05	-0.49	19.79	8.54	9.85	-	0.50	0.45
Хайленд Голд Финанс, 01	0.00	750	12.00	02.04.2008	09.10.2006	91.35	90.00	100.50	0.00	0.00	0.10	12.16	13.14	-	95.77	0.16	0.08
Потребительский сектор																	
Аладушкин 01	0.00	500	12.00	08.03.2007	-	100.48	100.00	100.95	0.00	-0.35	0.05	50.96	11.94	11.39	-	0.54	0.49
АрнестФинанс, 01	0.00	600	10.30	29.04.2009	25.04.2007	100.00	99.00	0.00	0.00	0.00	-0.20	30.19	10.30	-	10.52	0.68	0.62
Балтика, 01	0.00	1000	8.75	20.11.2007	-	101.40	101.30	101.50	0.00	0.31	0.56	12.47	8.63	7.77	-	1.29	1.20
Балтимор-Нева, 01	0.00	500	1.00	05.09.2006	-	99.25	98.50	100.00	0.00	-1.01	1.33	1.84	1.01	12.02	-	0.07	0.06
Балтимор-Нева, 02	0.00	800	11.65	15.05.2008	23.11.2006	100.70	100.60	100.79	0.00	0.00	-0.35	27.13	11.57	-	8.42	0.28	0.26
Вимм-Билль-Данн, 02	0.00	3000	9.00	15.12.2010	-	102.65	102.30	103.00	0.00	0.10	-0.92	12.58	8.77	8.43	-	3.66	3.38
Группа ОСТ, 02	12.82	1000	12.90	08.05.2008	10.05.2007	100.40	100.31	100.40	0.05	-0.10	-0.19	32.52	12.85	-	12.63	0.72	0.63
Джей-Эф-Си, 02	0.46	1200	13.00	04.12.2007	05.12.2006	101.15	101.15	101.30	-0.14	-0.29	-0.29	23.51	12.85	-	9.06	0.32	0.29
Инвестпроект, 01	0.00	1000	10.80	16.05.2007	-	101.15	100.95	101.35	0.00	-0.30	0.10	25.45	10.68	9.37	-	0.74	0.67
Инмарко, 01	0.00	1000	9.85	19.12.2008	22.12.2006	100.12	0.00	100.17	0.00	-0.10	-0.05	13.22	9.84	-	9.40	0.36	0.33
Красный Восток, 01	4.05	1500	11.50	25.02.2007	-	101.35	101.04	101.35	0.20	-0.05	-0.25	52.93	11.35	9.07	-	0.52	0.47
Нутринвестхолдинг, 01	0.00	1200	11.00	09.06.2009	-	100.15	100.00	100.30	0.00	0.05	0.05	17.78	10.98	3.34	-	2.58	2.50
Нэфис Косметикс, 01	0.00	400	10.50	22.04.2007	-	100.40	100.30	100.50	0.00	-0.14	0.19	31.93	10.46	10.09	-	0.67	0.61
Отечественные лекарств	0.00	1300	10.25	17.02.2009	21.08.2007	99.45	99.00	99.90	0.00	0.25	0.30	48.02	10.31	-	11.12	0.96	0.86
Очаково, 02	10.50	1500	8.50	19.09.2008	-	98.67	98.57	98.79	0.15	0.22	0.25	32.60	8.62	9.60	-	1.53	1.39
ПИТ-Инвестментс 01	0.00	1000	12.00	28.09.2006	-	101.00	0.00	0.00	0.00	0.50	0.50	44.05	11.88	4.17	-	0.13	0.13
ПИТ-Инвестментс 02	0.00	1500	14.25	23.03.2009	29.09.2006	100.62	100.35	100.88	0.00	-0.25	0.19	53.49	14.16	-	8.36	0.13	0.12
Русский Текстиль 02	0.00	1000	12.75	05.03.2009	-	98.00	97.95	98.30	-0.90	0.15	-1.30	54.14	13.01	14.53	-	1.56	1.36
Русский Текстиль 03	10.39	1200	12.00	20.10.2009	18.10.2007	97.80	97.74	97.80	-0.20	-0.06	-0.30	35.51	12.27	-	14.53	1.10	0.96
С-Агро, 01	0.00	400	11.50	20.05.2009	21.11.2007	100.00	0.00	0.00	0.00	0.00	0.00	24.89	11.50	-	12.00	1.18	1.05
Санвэй, 01	0.00	1000	11.66	03.12.2008	06.06.2007	101.28	101.25	101.30	0.00	0.30	-0.35	20.76	11.51	-	10.21	0.79	0.72
Синергия, 01	0.00	1000	10.70	22.04.2009	24.10.2007	99.55	99.40	99.70	0.00	0.28	-0.48	31.37	10.75	-	11.39	1.13	1.01
Талосто-Финанс, 01	0.00	1000	10.00	06.03.2009	07.09.2007	100.00	99.90	100.10	0.00	0.10	-0.11	42.19	10.00	-	10.23	1.00	0.91
Юатранзит 02	0.00	1000	11.50	25.11.2008	28.11.2006	99.47	0.00	99.75	0.00	0.00	-1.92	23.00	11.56	-	13.06	0.30	0.26
Яковлевский Текстиль, 01	0.01	1000	12.00	31.10.2008	27.10.2006	100.10	99.90	100.10	0.10	-0.10	-0.15	34.52	11.99	-	11.13	0.21	0.19
Агропромышленный комплекс																	
АПК Аркада 01	0.00	600	13.20	28.06.2008	29.06.2007	100.15	0.00	0.00	0.00	-0.25	-0.05	15.55	13.18	-	13.39	0.85	0.75
АПК Аркада, 02	4.71	1000	13.31	20.02.2009	22.08.2007	100.09	100.05	100.09	-0.01	-0.06	0.07	62.36	13.30	-	13.64	0.94	0.83
АПК ОГО, 01	0.92	1100	15.50	22.04.2007	-	101.50	101.46	101.50	-0.08	0.14	0.04	40.07	15.27	13.15	-	0.58	0.51
АПК ОГО, 02	1.90	1200	12.95	25.02.2009	-	100.00	99.80	100.00	0.05	0.00	0.00	58.90	12.95	13.36	-	1.96	1.73
Белгранкорм	0.00	700	10.90	02.12.2008	05.12.2006	100.07	0.00	100.30	0.00	-0.05	-0.25	19.71	10.89	-	11.10	0.31	0.28
Евросервис	0.00	1500	14.00	18.12.2007	19.12.2006	100.55	100.40	100.70	0.00	-0.04	0.00	19.95	13.92	-	12.95	0.35	0.31
КБК Черемушки, 01	0.00	700	11.30	02.03.2009	05.03.2007	100.											

ЭМИТЕНТЫ	ОБЪЕМЫ		ПОГАШЕНИЕ/ ВЫКУП			ИНДИКАТ. ЦЕНА	ЦЕНА		ИЗМЕНЕНИЕ,%			ДОХОДНОСТЬ,%			ДЮРАЦИЯ		
	Оборот, млн. руб.	Объем, млрд. руб.	Купон,%	Погашение	Оферта		Покупка	Продажа	день	неделя	месяц	НКД	Текущая	К погаш.	К оферте	Дюр. лет.	Мод. дюр
Розничный сектор																	
Адамант, 02	0.00	2000	11.25	20.05.2010	24.05.2007	100.10	100.00	100.19	0.00	0.09	0.01	24.04	11.24	-	11.59	0.74	0.67
Виктория-Финанс, 01	0.21	1500	9.90	29.01.2009	01.02.2007	100.35	100.35	100.40	0.10	0.05	0.35	2.17	9.87	-	9.11	0.48	0.44
Детский мир, 01	0.00	1150	8.50	26.05.2015	-	99.13	98.75	99.50	0.00	-0.30	0.76	15.60	8.58	8.83	-	6.26	5.75
Дикая Орхидея, 01	4.21	1000	11.30	09.04.2009	12.04.2007	100.20	100.01	100.20	0.00	-0.04	0.02	8.98	11.28	-	11.43	0.65	0.58
Дикси-Финанс, 01	0.00	3000	9.25	17.03.2011	-	98.67	0.00	99.00	0.00	-0.61	-0.60	35.73	9.38	9.84	-	3.71	3.38
ДОМО-Финанс, 01	0.00	1000	12.50	14.02.2008	15.02.2007	99.87	0.00	0.00	0.00	-0.04	-0.10	60.27	12.52	-	13.16	0.49	0.43
Инком-Лада, 02	0.00	1400	11.75	12.02.2010	16.02.2007	100.10	0.00	0.00	0.00	0.10	0.18	27.04	11.74	-	12.05	0.50	0.44
Копейка ТД, 01	0.00	1200	9.75	17.06.2008	19.12.2006	100.85	100.75	100.95	0.00	0.05	-0.25	5.61	9.67	-	7.52	0.35	0.33
Копейка ТД, 02	8.51	4000	8.70	15.02.2012	18.02.2009	98.70	98.60	98.80	-0.10	0.25	-0.50	18.83	8.81	-	9.61	2.25	2.05
Магнит 01	0.56	2000	9.34	19.11.2008	-	101.80	0.00	102.75	-0.05	0.34	0.25	20.22	9.17	8.62	-	2.07	1.90
Марта Финанс, 02	2.95	1000	11.75	06.12.2009	07.06.2007	99.60	99.60	99.70	0.00	-0.10	0.49	20.92	11.80	-	12.60	0.79	0.71
Марта-Финанс, 01	1.04	700	14.84	22.05.2008	-	103.42	103.52	103.74	0.48	-0.05	-0.16	31.71	14.35	13.00	-	1.59	1.41
Матрица Финанс	0.00	1200	12.32	10.12.2008	13.06.2007	99.56	99.51	99.61	0.00	-0.20	-0.30	19.58	12.37	-	13.25	0.81	0.71
МИР Финанс	0.00	1000	9.89	27.12.2007	27.12.2006	100.05	100.00	100.10	0.00	-0.10	0.10	12.19	9.89	-	9.85	0.38	0.34
Монетка, 01	0.00	1000	10.70	14.05.2009	15.11.2007	99.90	99.20	100.00	0.15	-0.57	-0.20	24.92	10.71	-	11.05	1.19	1.07
Перекресток, 01	0.00	1500	8.15	08.07.2008	-	100.00	100.10	0.00	0.00	-0.20	0.20	6.92	8.15	4.01	-	1.81	1.74
Пятерочка Финанс, 01	0.00	1500	11.45	12.05.2010	-	109.65	109.30	110.00	0.00	-0.14	0.14	26.98	10.44	8.57	-	3.11	2.87
Пятерочка Финанс, 02	3.11	3000	9.30	14.12.2010	-	103.60	103.41	103.60	0.68	0.63	0.54	13.25	8.98	8.46	-	3.64	3.36
Техносила, 01	0.30	2000	10.00	26.05.2011	28.05.2008	100.00	99.80	100.00	0.20	0.05	-0.30	19.73	10.00	-	10.23	1.66	1.51
ТОП-КНИГА, 01	1.75	700	11.35	05.02.2009	08.02.2007	100.60	100.60	100.79	-0.05	-0.25	-0.10	0.31	11.28	-	10.08	0.50	0.45
Лесная промышленность и ЦБК																	
АЦБК-Инвест	0.00	500	13.50	07.09.2006	-	100.23	100.00	100.45	0.00	-0.25	-0.15	23.67	13.47	10.19	-	0.07	0.07
АЦБК, 03	0.00	1500	9.95	14.04.2011	18.10.2007	100.25	99.00	0.00	0.00	0.15	0.10	6.00	9.93	-	10.08	1.13	1.02
Волга, 01	0.00	1500	12.00	13.03.2007	-	101.45	101.35	101.55	0.00	0.00	0.10	48.99	11.83	9.60	-	0.56	0.51
ГОТЭК, 02	2.40	1500	11.50	18.06.2009	21.12.2006	99.80	99.50	99.80	0.00	-0.05	-0.15	15.75	11.52	-	11.89	0.36	0.32
ДЗ-Финанс, 01	0.00	400	11.60	23.05.2008	25.05.2007	99.70	99.00	100.40	0.00	-0.05	0.00	24.47	11.63	-	12.31	0.76	0.68
НЛК 01	0.00	500	0.00	31.01.2008	-	100.00	99.90	100.10	0.00	0.00	0.10	0.00	0.00	-	-	1.97	1.97
ПЭФ Союз, 01	0.00	300	11.00	09.10.2007	05.10.2006	100.12	100.00	100.23	0.00	0.00	-0.20	38.27	10.99	-	9.85	0.15	0.14
Строительство и ипотека																	
АИЖК 01	0.00	1070	11.00	01.12.2008	-	108.20	107.60	0.00	0.00	0.00	0.00	10.17	7.20	-	2.07	1.93	
АИЖК, 02	0.00	1500	11.00	01.02.2010	-	111.33	110.90	111.75	0.00	0.41	0.50	3.01	9.88	7.39	-	3.01	2.80
АИЖК, 03	0.00	2250	9.40	15.10.2010	-	105.75	105.50	106.00	0.00	0.00	-0.19	6.95	8.89	7.41	-	2.61	2.43
АИЖК, 04	0.00	900	8.70	01.02.2012	-	106.00	105.50	106.50	0.00	0.00	0.00	2.38	8.21	7.56	-	4.44	4.13
БЖФ, 01	0.00	500	12.65	19.12.2008	22.12.2006	100.04	99.91	100.16	0.00	0.03	-0.01	16.98	12.65	-	13.12	0.36	0.32
Главмострой, 01	0.32	2000	1.00	27.05.2007	-	91.00	82.00	93.99	0.00	-0.10	-7.04	2.08	1.10	13.82	-	0.79	0.69
Главмострой, 02	5.57	4000	11.50	17.03.2011	22.03.2007	100.81	100.81	101.05	0.00	0.25	0.27	44.42	11.41	-	10.31	0.58	0.53
Группа ЛСР, 01	0.00	1000	11.00	20.03.2008	22.03.2007	99.90	99.90	100.90	0.00	-0.05	0.30	42.49	11.01	-	11.44	0.59	0.52
ИНТЕКО, 01	0.00	1200	10.95	15.02.2007	-	100.01	0.00	0.00	0.00	0.00	0.00	52.80	10.95	11.22	-	0.49	0.44
Искитимцемент 02	0.00	500	12.50	05.11.2008	07.11.2007	100.12	100.12	100.16	0.04	0.00	-0.24	0.68	12.49	-	12.98	1.17	1.03
Искитимцемент, 01	0.01	200	16.80	24.12.2006	-	101.57	101.52	101.70	0.06	-0.20	-1.46	22.09	16.54	12.93	-	0.36	0.32
Лавера, 01	1.40	1000	11.25	08.04.2010	12.04.2007	100.40	100.30	100.50	0.10	0.15	0.00	36.99	11.21	-	10.84	0.64	0.58
МИА, 01	0.00	2200	10.00	20.09.2012	-	102.50	101.50	102.50	-0.24	-0.25	-0.49	3.45	9.76	9.35	-	2.62	2.40
МИА, 02	1.00	1000	9.50	09.08.2008	06.02.2007	100.25	0.00	100.50	-0.20	0.00	0.20	0.78	9.48	-	9.28	0.48	0.44
МИА, 03	1.00	1500	9.40	23.02.2012	30.08.2007	100.45	100.45	0.00	-0.15	0.00	0.20	18.28	9.36	-	9.25	1.00	0.91
Миракс Групп	14.03	1000	13.50	19.08.2008	22.08.2006	100.45	100.40	100.45	0.05	0.03	0.45	63.25	13.44	-	-1.34	0.03	0.03
МОИА, 01	0.00	1500	9.00	21.12.2010	23.12.2006	100.52	100.50	100.54	0.00	0.09	0.29	12.58	8.95	-	7.63	0.37	0.34
ПИК, 05	0.00	1120	10.20	20.05.2008	22.05.2007	99.31	99.26	99.35	0.00	0.08	-0.15	22.36	10.27	-	11.61	0.74	0.66
Салаватстекло 01	0.00	750	11.60	25.03.2008	-	102.65	102.30	102.99	0.00	0.00	-0.97	43.22	11.30	10.02	-	1.47	1.33
Салаватстекло 02	8.98	1200	9.28	28.10.2009	31.10.2007	99.70	99.70	99.85	-0.30	0.26	-0.01	25.42	9.31	-	9.75	1.16	1.05
Сиб. цемент., 03	0.00	800	9.70	12.06.2008	14.06.2007	100.20	100.00	100.40	0.00	-0.10	0.45	15.15	9.68	-	9.64	0.82	0.75
СУ-155	1.49	1500	10.50	30.03.2007	-	99.95	99.72	99.95	0.05	0.00	-1.24	12.37	10.51	10.99	-	0.61	0.55
Терна-Финанс, 01	5.43	500	14.00	16.12.2008	19.12.2006	100.62	100.50	100.64	0.10	0.25	0.06	19.95	13.91	-	12.74	0.35	0.31
ЦУН ЛенСпецСМУ, 01	0.00	1000	12.00	22.04.2010	24.04.2008	100.11	100.06	100.15	0.00	0.00	-0.50	34.85	11.99	-	11.81	1.50	1.34
ЮСКК, 01	2.04	600	14.00	01.07.2008	17.01.2008	100.04	100.04	100.15	-0.04	-0.03	0.06	14.58	13.99	-	9.06	1.33	1.22
Транспорт																	
АвиаК. Самара, 01	1.01	350	14.00	08.03.2007	-	100.90	100.39	101.20	0.00	0.20	-0.49	59.45	13.88	12.65	-	0.54	0.48
Ист Лайн Хэндлинг, 02	0.00	3000	11.59	22.05.2008	23.11.2006	99.78	99.66	99.84	-0.02	0.00	0.05	24.77	11.62	-	12.09	0.29	0.25
ММК-Транс, 01	0.00	650	11.50	10.07.2008	11.01.2007	100.50	100.40	100.60	0.00	0.00	-0.74	9.14	11.44	-	10.16	0.42	0.38
РЖД, 05	0.10	10000	6.67	22.01.2009	-	99.42	99.31	99.50	0.15	0.20	0.42	2.74	6.71	7.05	-	2.30	2.14
РЖД, 03	0.00	4000	8.33	02.12.2009	-	104.29	104.08	104.50	0.00	0.34	0.19	14.83	7.99	6.97	-	2.93	2.74
РЖД, 02	0.00	4000	7.75	05.12.2007	-	101.50	101.00	102.00	0.00	0.19	0.01	13.80	7.64	6.64	-	1.26	1.18
РЖД 07	25.45	5000	7.55	07.11.2012	-	102.40	102.40	102.50	0.15	0.79	0.70	17.79	7.37	7.1			

ЭМИТЕНТЫ	ОБЪЕМЫ		ПОГАШЕНИЕ/ ВЫКУП			ИНДИКАТ. ЦЕНА	ЦЕНА		ИЗМЕНЕНИЕ,%			ДОХОДНОСТЬ,%			ДЮРАЦИЯ		
	Оборот, млн. руб.	Объем, млрд. руб.	Купон,%	Погашение	Оферта		Покупка	Продажа	день	неделя	месяц	НКД	Текущая	К погаш.	К оферте	Дюр. лет.	Мод. Дюр
Финансовый сектор																	
АК БАРС, 02	0.00	1500	8.25	22.01.2009	26.07.2007	100.00	100.00	0.00	0.20	0.00	-0.15	3.39	8.25	-	8.41	0.94	0.86
Банк Зенит, 01	0.00	1000	8.00	24.03.2007	-	100.08	100.00	100.16	0.00	0.01	0.05	30.68	7.99	7.99	-	0.60	0.55
Банк ЗЕНИТ, 02	0.00	2000	8.39	16.02.2009	-	100.00	0.00	0.00	0.00	0.30	0.10	40.92	8.39	8.56	-	2.23	2.06
Банк Кедр, 01	6.63	450	11.00	05.10.2007	13.10.2006	97.52	99.90	100.09	4.62	0.00	-0.25	10.55	11.28	-	27.24	0.17	0.14
Банк Спурт, 01	0.00	500	9.25	15.11.2007	16.11.2006	100.00	0.00	0.00	0.00	0.00	0.10	21.54	9.25	-	9.57	0.26	0.24
Внешторгбанк 04	0.00	5000	6.50	19.03.2009	22.03.2007	100.30	100.20	0.00	0.00	0.00	0.00	25.11	6.48	-	6.07	0.60	0.56
Внешторгбанк 05	0.00	15000	6.20	17.10.2013	26.04.2007	100.15	100.10	0.00	0.00	0.14	0.15	2.55	6.19	-	6.11	0.70	0.66
Газбанк, 01	0.00	750	11.00	25.11.2008	21.11.2006	100.10	100.00	100.20	0.00	0.05	0.10	24.11	10.99	-	10.38	0.28	0.25
ММБ, 02	0.00	3000	6.50	11.02.2009	14.02.2007	100.05	0.00	0.00	0.00	0.00	0.00	31.52	6.50	-	6.50	0.50	0.47
Москоммерцбанк, 01	0.00	1000	9.76	10.12.2008	06.12.2006	100.47	100.44	100.50	0.00	-0.05	-0.10	17.38	9.71	-	8.11	0.32	0.30
НОМОС-Банк, 07	0.00	3000	8.25	16.06.2009	18.12.2007	99.85	99.80	99.90	0.00	-0.04	-0.14	11.75	8.26	-	8.53	1.30	1.19
НФК, 01	9.97	1000	9.80	12.05.2009	07.05.2007	99.65	0.00	99.80	-0.15	-0.10	-0.40	1.88	9.83	-	10.70	0.72	0.65
Пробизнесбанк, 05	0.50	1000	10.69	29.04.2009	03.10.2006	100.20	0.00	100.39	-0.10	-0.14	-0.23	29.29	10.67	-	9.03	0.15	0.13
РМБ, 01	0.00	1000	10.50	27.04.2009	26.04.2007	99.80	99.70	99.90	0.00	0.00	-0.10	31.07	10.52	-	11.04	0.68	0.61
Росбанк, 01	0.00	3000	9.25	15.02.2009	14.02.2007	101.21	0.00	0.00	0.00	0.01	0.10	45.36	9.14	-	6.92	0.49	0.46
Россельхозбанк 01	15.20	3000	7.50	04.06.2008	06.12.2006	100.40	0.00	101.45	0.10	-0.05	0.05	13.36	7.47	-	6.37	0.32	0.30
Россельхозбанк, 02	14.17	7000	7.85	16.02.2011	-	100.25	100.21	100.30	0.10	0.20	0.30	16.99	7.83	8.01	-	3.79	3.51
Русский Стандарт 04	0.00	3000	8.25	03.03.2008	-	99.50	99.50	0.00	0.00	-0.06	0.06	36.62	8.29	8.78	-	1.44	1.33
Русский Стандарт 05	0.00	5000	7.60	09.09.2010	15.03.2007	99.50	99.50	0.00	0.00	-0.25	-0.05	30.82	7.64	-	8.64	0.57	0.53
Русский Стандарт, 03	0.00	2000	8.40	22.08.2007	23.08.2006	100.08	99.90	100.25	0.00	-0.10	0.00	39.12	8.39	-	5.88	0.03	0.03
Русский Стандарт, 06	0.00	6000	8.10	09.02.2011	15.08.2007	99.90	0.00	0.00	0.00	0.00	-0.10	39.28	8.11	-	8.37	0.95	0.88
Русь-Банк, 01	0.00	1400	10.50	19.03.2009	22.03.2007	99.81	0.00	100.00	0.00	0.71	-0.05	40.56	10.52	-	11.09	0.59	0.53
Сибкадембанк, 02	0.12	1500	10.00	12.12.2008	15.06.2007	100.50	100.50	100.75	-1.23	0.00	1.25	15.34	9.95	-	9.70	0.81	0.74
Татфондбанк, 03	0.00	1500	10.00	19.05.2009	20.11.2007	99.93	99.85	100.00	0.00	-0.05	-0.07	21.92	10.01	-	10.45	1.19	1.08
ТуранАлем 01	0.00	3000	6.40	06.10.2009	10.10.2006	99.82	0.00	100.02	0.00	0.00	0.00	21.39	6.41	-	7.38	0.16	0.15
Уралвнешторгбанк, 01	0.18	1500	10.25	24.04.2008	26.04.2007	100.50	100.30	100.50	1.52	0.45	-0.40	4.21	10.20	-	9.85	0.69	0.63
Финанс Инт Инв, 02	0.00	2500	8.33	12.09.2007	13.09.2006	100.00	0.00	0.00	0.00	0.00	0.00	34.00	8.33	-	8.06	0.09	0.08
ХКБ Банк, 02	0.00	3000	8.50	11.05.2010	15.05.2007	99.88	99.75	100.00	0.00	0.00	-0.05	20.26	8.51	-	8.83	0.74	0.68
ХКБ Банк, 03	0.00	3000	8.25	16.09.2010	22.03.2007	99.72	0.00	99.85	0.35	0.17	0.30	11.30	8.27	-	9.01	0.60	0.55
Юниаструмбанк, 01	0.02	1000	12.50	17.02.2009	20.02.2007	100.14	100.11	100.14	-0.01	0.10	-1.01	58.56	12.48	-	12.57	0.50	0.44

Источники: REUTERS, расчеты Банка Москвы

ЭМИТЕНТЫ ОБЪЁМ ПОГАШЕНИЕ ЦЕНА ИЗМЕНЕНИЕ,% ДОХОДНОСТЬ,% РЕЙТИНГ ДЮРАЦИЯ

Объем, млн. Купон,% Погашение Дней до погашения Покупка Продажа день неделю месяц К погаш. Текущая Спред к benchmark S&P Moody's Fitch Дюр. лет. Мод. дюр

Суверенные еврооблигации

Россия 07	\$ 2 400	10	26.06.2007	316	103.56	103.69	0.00	0.00	-	5.67	9.66	68	BBB	Baa2	BBB+	0.84	0.81
Россия 10	\$ 2 718	8.25	31.03.2010	1325	104.44	104.63	0.00	-0.06	0.42	5.66	7.90	70	BBB	Baa2	BBB+	1.71	1.66
Россия 18	\$ 3 466	11	24.07.2018	4362	141.38	142.00	-0.04	-0.31	1.72	6.05	7.78	107	BBB	Baa2	BBB+	7.71	7.48
Россия 30	\$ 19 526	5	31.03.2030	8630	109.50	109.75	-0.11	-0.34	2.59	6.03	4.57	105	BBB	Baa2	BBB+	7.50	7.28
Россия 28	\$ 2 500	12.75	24.06.2028	7985	175.31	175.94	-0.04	-0.04	-	6.34	7.27	123	BBB	Baa2	BBB+	10.58	10.25

Облигации Минфина РФ

MINFIN 8	\$ 1 322	3	14.11.2007	457	97.00	98.00	0.00	0.00	0.00	6.21	3.09	0	BBB	Baa2	BBB+	2.78	2.58
MINFIN 5	\$ 2 837	3	14.05.2008	639	95.06	95.06	0.00	-0.26	0.73	6.40	3.16	0	BBB	Baa2	BBB+	3.76	3.57
MINFIN 7	\$ 1 750	3	14.05.2011	1734	88.25	88.50	0.00	0.86	2.33	7.13	3.40	0	BBB	Baa2	BBB+	6.20	5.85

Облигации Aries

ARIES 01	\$ 2 000	6.182	25.10.2007	437	103.58	103.67	-0.12	-0.07	-0.11	3.56	5.97	24	BB+	Ba2	0.00		2.63
ARIES 02	\$ 1 000	7.75	25.10.2009	1168	111.05	111.41	0.02	-0.12	0.18	3.99	6.98	28	BB+	Ba2	0.00	2.81	2.70
ARIES 03	\$ 2 436	9.6	25.10.2014	2994	126.70	127.20	0.05	0.09	1.64	5.50	7.58	53	BB+	Ba2	0.00	6.01	5.85

Муниципальные еврооблигации

Москва 11	\$ 374	6.45	12.10.2011	1885	107.25	107.76	0.25	-0.02	0.61	4.82	6.01	104	BBB	Baa2	BBB+	4.36	4.16
Татарстан 15	\$ 250	7.7	03.08.2015	3276	101.86	102.11	0.03	1.61	2.34	7.41	7.56	244	BB-	Ba1	BB	6.64	6.41

Корпоративные еврооблигации

Евразхолдинг 06	\$ 150	8.875	25.09.2006	42	100.10	100.40	-0.03	-0.07	-0.02	7.68	8.87	250	BB-	B1	BB-	0.11	0.11
Роснефть 06	\$ 150	12.75	20.11.2006	98	101.56	101.81	-0.14	-0.02	-0.27	6.48	12.55	141	BB	Baa2	BB+	0.26	0.26
АМТЕЛ 07	\$ 175	9.25	30.06.2007	320	99.25	100.25	0.00	0.00	0.25	10.14	9.32	497				0.86	0.82
Сибнефть 07	\$ 400	11.5	13.02.2007	183	102.50	102.88	-0.06	-0.05	-0.12	6.25	11.22	106	BB	Ba2		0.49	0.48
ГАЗПРОМ 07	\$ 500	9.125	25.04.2007	254	102.07	102.27	0.11	-0.04	0.25	6.00	8.94	79	BB+	Baa1	BBB-	0.67	0.65
ТНК 07	\$ 700	11	06.11.2007	449	105.28	105.52	-0.09	-0.13	0.18	6.42	10.45	144		Baa2		1.15	1.11
МТС 08	\$ 400	9.75	30.01.2008	534	104.11	104.81	0.01	0.40	0.56	6.73	9.37	176	BB-			1.39	1.35
Система 08	\$ 350	10.25	14.04.2008	609	104.80	105.31	-0.15	0.29	0.54	7.12	9.78	214	B	B3	B+	1.52	1.47
Алроса 08	\$ 500	8.125	06.05.2008	631	102.84	103.26	-0.07	-0.16	0.54	6.35	7.90	137	BB-			1.61	1.56
Вимм-Билль-Данн	\$ 150	8.5	21.05.2008	646	101.80	102.44	-0.20	-0.12	0.45	7.38	8.35	241	B+	B2		1.65	1.59
ММК 08	\$ 300	8	21.10.2008	799	101.95	102.61	-0.04	0.31	0.66	7.01	7.85	204	BB-		BB-	2.00	1.93
Сибнефть 09	\$ 500	10.75	15.01.2009	885	109.38	110.16	-0.38	-0.31	0.88	6.48	9.83	152	BB	Ba2		2.18	2.12
Северсталь 09	\$ 325	8.625	24.02.2009	925	103.27	103.94	-0.12	-0.22	1.33	7.18	8.35	225	BB-	B2 U	BB-	2.24	2.16
Вымпелком 09	\$ 450	10	16.06.2009	1037	107.02	107.77	0.23	0.39	1.03	7.21	9.34	227	BB	Ba3		2.51	2.43
Евразхолдинг 09	\$ 300	10.88	03.08.2009	1085	109.84	110.37	0.02	0.34	1.66	7.13	9.90	219	BB-	B1	BB-	2.62	2.53
НОРНИКЕЛЬ, 09	\$ 500	7.125	30.09.2009	1143	101.37	102.19	0.13	1.02	1.02	6.63	7.03	169	BBB-	Ba2	BBB-	2.79	2.70
ГАЗПРОМ 09	\$ 700	10.5	21.10.2009	1164	113.16	113.50	0.03	0.16	0.84	5.90	9.28	96	BB+	Baa1	BBB-	2.73	2.66
Мегафон 09	\$ 375	8	10.12.2009	1214	101.78	102.34	-0.14	0.29	1.64	7.38	7.86	244	BB-		BB	2.94	2.84
Вымпелком 10	\$ 300	8	11.02.2010	1277	101.74	102.50	-0.18	0.36	2.23	7.42	7.86	249	BB	Ba3		3.11	3.00
ГАЗПРОМ 10	\$ 1 000	7.8	27.09.2010	1505	111.47	112.04	-0.01	0.21	0.44	4.67	7.00	90	BB+	Baa1	BBB-	3.49	3.34
МТС 10	\$ 400	8.375	14.10.2010	1522	103.21	103.85	0.01	0.90	2.25	7.43	8.11	251	BB-			3.53	3.41
Вымпелком 11	\$ 300	8.375	22.10.2011	1895	102.50	0.00	0.00	0.00	0.00	7.78	8.17	287	BB	Ba3		4.21	4.05
Система 11	\$ 350	8.875	28.01.2011	1628	103.60	103.98	-0.13	0.64	1.06	7.90	8.57	299	B	B3	B+	3.77	3.63
МТС 12	\$ 400	8	28.01.2012	1993	101.34	101.57	0.10	0.40	2.75	7.69	7.89	278	BB-			4.51	4.35
Северсталь 14	\$ 375	9.25	19.04.2014	2805	106.70	107.58	-0.48	0.19	2.85	8.06	8.67	309	BB-	B2 U	BB-	5.58	5.37
Алроса 14	\$ 800	8.875	17.11.2014	3017	112.34	113.22	-0.08	0.41	3.12	6.89	7.90	191	BB-			6.05	5.85
ГАЗПРОМ 13-1	\$ 1 750	9.625	01.03.2013	2391	117.25	0.00	-0.64	-0.18	2.36	6.36	8.21	146	BB+	Baa1	BBB-	4.95	4.80
ГАЗПРОМ 13-2	\$ 1 222	4.505	22.07.2013	2534	94.92	96.01	-0.15	-0.34	-4.88	6.30	4.75	140	BB+	Baa1	BBB-	2.95	2.86
ГАЗПРОМ 13-3	\$ 647	5.625	22.07.2013	2534	98.61	99.10	-0.22	-0.13	1.91	6.15	5.70	124	BB+	Baa1	BBB-	2.72	2.64
ГАЗПРОМ 15	\$ 1 000	5.875	01.06.2015	3213	104.23	104.80	-0.10	0.28	2.12	5.26	5.64	131	BB+	Baa1	BBB-	7.08	6.73
ГАЗПРОМ 20	\$ 1 250	7.201	01.02.2020	4919	104.38	110.00	0.00	0.36	2.47	6.70	6.90	173	BB+	Baa1	BBB-	8.98	8.70
ГАЗПРОМ 34	\$ 1 000	8.625	28.04.2034	10119	121.91	122.69	0.12	0.18	5.65	6.85	7.07	175	BB+	Baa1	BBB-	12.04	11.65

Источники: REUTERS

ЭМИТЕНТЫ ОБЪЁМ ПОГАШЕНИЕ ЦЕНА ИЗМЕНЕНИЕ,% ДОХОДНОСТЬ,% РЕЙТИНГ ДЮРАЦИЯ

Объем, млн. Купон,% Погашение Дней до погашения Покупка Продажа день неделю месяц К погаш. Текущая Спред к benchmark S&P Moody's Fitch Дюр. лет. Мод. дюр

Банковские еврооблигации

Промсвязьбанк 06	\$	200	10.25	27.10.2006	74	100.57	100.87	-0.17	-0.23	0.40	7.10	10.19	204	B	Ba3	B	0.20	0.20
МДМ 06	\$	200	9.375	23.09.2006	40	100.00	100.50	-0.21	0.06	0.11	8.65	9.38	321	B+	Ba2	BB-	0.10	0.10
Петрокоммерц 07	\$	120	9	09.02.2007	179	100.36	100.64	-0.02	-0.34	-0.18	8.21	8.97	301	B+	Ba3		0.48	0.46
Альфабанк 07	\$	150	7.75	09.02.2007	179	100.20	100.48	-0.03	-0.11	0.25	7.14	7.73	210	BB-	Ba2	B	0.49	0.48
Росбанк, 07	\$	150	7.625	09.07.2007	329	100.16	100.51	0.00	-0.10	-	7.43	7.61	205	B U		B+	0.86	0.80
НОМОС 07	\$	100	9.125	13.02.2007	183	100.54	100.91	0.27	0.17	0.20	7.98	9.08	278		Ba3	B+	0.49	0.47
Моснарбанк 07	\$	200	7.28	05.10.2007	417	101.07	101.53	-0.01	-0.33	0.03	6.32	7.20	66			BBB		
ИБГ Никойл	\$	150	9	19.03.2007	217	100.53	100.88	0.15	0.13	-0.12	8.04	8.95	281			B	0.57	0.55
Русс. Станд 07	\$	300	8.75	14.04.2007	243	100.93	101.40	0.03	0.20	0.98	7.26	8.67	204	BBB+			0.64	0.62
ВТБ 07	\$	300	8.385	30.07.2007	350	102.13	102.50	-0.36	-0.05	-0.07	6.09	8.21	49	BBB	A2	BBB-		2.45
МБРР 08	\$	150	8.625	03.03.2008	567	100.67	101.17	0.11	0.29	0.39	8.15	8.57	317			B	1.43	1.37
Альфабанк 08	\$	250	7.75	02.07.2008	688	100.34	101.20	-0.04	0.32	0.38	7.55	7.72	257	BB-	Ba2	B	1.77	1.71
Газпромбанк 08	\$	1 050	7.25	30.10.2008	808	102.20	102.71	-0.16	-0.12	0.72	6.16	7.09	119	BB	A3		2.04	1.98
ВТБ 08	\$	550	6.875	11.12.2008	850	101.81	102.19	-0.01	-0.04	0.92	6.02	6.75	104	BBB	A2	BBB+	2.16	2.10
Росбанк, 09	\$	225	9.75	24.09.2009	1137	103.54	104.04	-0.10	0.36	0.22	7.86	9.42	300	B U		B+	1.87	1.84
Моснарбанк 08	€	150	4.375	30.06.2008	686	96.58	97.75	-0.21	-0.20	0.28	6.34	4.53	136			BBB	1.81	1.76
ХКБ Банк 08-1	\$	150	9.125	04.02.2008	539	100.63	101.37	-0.01	0.00	0.29	8.65	9.07	368	B			1.40	1.35
ХКБ Банк 08-2	\$	275	8.625	30.06.2008	686	99.55	100.37	0.00	-0.03	0.78	8.88	8.66	391	B			1.75	1.68
Банк Москвы, 09	\$	250	8	28.09.2009	1141	103.46	104.11	-0.03	0.02	1.85	6.75	7.73	181			BBB	2.75	2.66
Банк Москвы, 10	\$	300	7.375	26.11.2010	1565	102.11	102.88	0.02	0.07	1.74	6.79	7.22	188			BBB	3.70	3.58
ВТБ 11	\$	450	7.5	12.10.2011	1885	104.90	105.60	-0.16	0.09	1.30	6.37	7.15	145	BBB	A2	BBB+	4.29	4.16
ВТБ 15	\$	750	6.315	04.02.2015	3096	100.13	101.00	-0.34	0.18	1.12	6.27	6.31	134	BBB	A2	BBB-	3.16	3.07
Сбербанк 15	\$	1 000	6.23	11.02.2015	3103	99.56	100.49	-3.57	0.19	1.67	6.30	6.26	132		A2	BBB+	3.18	3.09
ВТБ 35	\$	1 000	6.25	30.06.2035	10547	98.65	100.00	0.00	-0.18	4.19	6.45	6.34	147	BBB	A2	BBB-	6.88	6.67

Источники: REUTERS

Мировой рынок долга

ЭМИТЕНТЫ	ЦЕНА		ИЗМЕНЕНИЕ,%			ДОХОДНОСТЬ,%	ДЮРАЦИЯ	РЕЙТИНГ	
	По закрытию	Последняя котировка	день	неделя	месяц			До погашения	Дюрация
US30YT=RR	90.92	90.80	-0.45	-1.60	1.85	5.11	15.58	AAA	Aaa
EU2YT=RR	99.37	99.37	-0.10	-0.11	0.13	3.61	1.79	AAA	Aaa
EU10YT=RR	100.12	100.12	-0.41	-0.60	1.12	3.98	8.28	AAA	Aaa
MEXGLB26=RR	153.94	154.38	-0.12	-0.16	4.48	6.55	10.03	BBB	Baa1
BRAGLB27=RR	132.25	132.25	-0.56	-0.09	4.63	7.12	10.24	BB	Ba3 U
TRGLB30=RR	148.00	148.00	0.00	0.51	6.81	7.49	10.46	BB-	Ba3
TRGLB10=RR	117.44	117.44	0.16	1.73	2.57	6.52	3.20	BB-	Ba3
ARGFRB=RR	32.50	32.50	0.00	0.00	0.00	0.00	0.00	B	B3
ARGGLB30=RR	28.31	28.31	0.00	0.00	0.00	98.61	1.66	B	B3
RUSGLB30=RR	109.50	109.50	-0.11	-0.34	2.59	6.03	7.50	BBB	Baa2
RUSGLB10=RR	104.44	104.44	0.00	-0.06	0.42	5.66	1.71	BBB	Baa2
RUSGLB10=RR	104.44	104.44	0.00	-0.06	0.42	5.66	1.71	BBB	Baa2

Источники: REUTERS

Индексы JPM EMBI+

EMBI+	СПРЭД		ИНДЕКС		ИЗМЕНЕНИЕ,%		
	Спрэд	Изменение за день	Значение	За день	С начала месяца	С начала года	За 12 месяцев
EMBI+	183	2	384.14	0.03	1.22	4.21	10.40
EMBI+ RUSSIA	102	2	428.54	-0.03	0.94	0.62	3.87
EMBI+ MEXICO	104	-3	333.49	0.38	1.28	0.84	4.56
EMBI+ TURKEY	215	-3	245.41	0.25	1.88	1.15	7.21
EMBI+ BRAZIL	209	4	544.36	-0.26	1.38	7.98	17.40
EMBI+ VENGUELA	196	4	579.47	0.07	0.54	6.42	17.33

Источники: J.P. Morgan Chase, REUTERS

Настоящий документ предоставлен исключительно в порядке информации и не является предложением о проведении операций на рынке ценных бумаг, и, в частности, предложением об их покупке или продаже. Настоящий документ содержит информацию, полученную из источников, которые Банк Москвы рассматривает в качестве достоверных. Однако Банк Москвы, его руководство и сотрудники не могут гарантировать абсолютную точность, полноту и достоверность такой информации и не несут ответственности за возможные потери клиента в связи с ее использованием. Оценки и мнения, представленные в настоящем документе, основаны исключительно на заключениях аналитиков Банка в отношении анализируемых ценных бумаг и эмитентов. Вознаграждение аналитиков не связано и не зависит от содержания аналитических обзоров, которые они готовят, или от существа даваемых ими рекомендаций.

Банк Москвы, его руководство и сотрудники не несут ответственности за инвестиционные решения клиента, основанные на информации, содержащейся в настоящем документе. Банк Москвы, его руководство и сотрудники не несут ответственности в связи с прямыми или косвенными потерями и/или ущербом, возникшим в результате использования клиентом информации или какой-либо ее части при совершении операций с ценными бумагами. Банк Москвы не берет на себя обязательства регулярно обновлять информацию, которая содержится в настоящем документе или исправлять возможные неточности. Сделки, совершенные в прошлом и упомянутые в настоящем документе, не всегда являются индикативными для определения результатов будущих сделок. На стоимость, цену или величину дохода по ценным бумагам или производным инструментам, упомянутым в настоящем документе, могут оказывать неблагоприятное воздействие колебания обменных курсов валют. Инвестирование в российские ценные бумаги несет значительный риск, в связи с чем клиенту необходимо проводить собственный анализ рынка и исследование надежности российских эмитентов до совершения сделок.

Настоящий документ не может быть воспроизведен, полностью или частично, с него нельзя делать копии, выдержки из него не могут использоваться для каких-либо публикаций без предварительного письменного разрешения Банка Москвы. Банк Москвы не несет ответственности за несанкционированные действия третьих лиц, связанные с распространением настоящего документа или любой его части.

КОНТАКТНАЯ ИНФОРМАЦИЯ	WWW.MMBANK.RU	+7 (495) 105-8000	+7 (495) 924-0080
		<u>e-mail</u>	<u>вн. тел.</u>
<u>ВИЦЕ-ПРЕЗИДЕНТ</u>	Сытников Алексей		
<u>ДЕПАРТАМЕНТ УПРАВЛЕНИЯ АКТИВАМИ</u> Директор департамента	Касьянова Елена	Kasyanova_EA@mmbank.ru	46-79
<u>АНАЛИТИЧЕСКОЕ УПРАВЛЕНИЕ</u> Зам. директора департамента, начальник управления	Тремасов Кирилл	Tremasov_KV@mmbank.ru	45-92
<u>Отдел анализа рынка акций</u> Начальник отдела Главный специалист Главный специалист Специалист	Веденеев Владимир Скворцов Дмитрий Лямин Михаил Веселова Ольга	Vedeneev_VY@mmbank.ru Skvortsov_DV@mmbank.ru Lyamin_MY@mmbank.ru Veselova_OV@mmbank.ru	28-17 28-32 28-44 28-92
<u>Отдел анализа долговых рынков</u> Начальник отдела Ведущий специалист Ассистент	Федоров Егор Ковалева Наталья Чупрына Татьяна	Fedorov_EY@mmbank.ru Kovaleva_NY@mmbank.ru Chupryna_TV@mmbank.ru	42-33 17-51 42-81
<u>УПРАВЛЕНИЕ ТОРГОВЫХ ОПЕРАЦИЙ</u> Начальник управления Рынок акций Рынок облигаций	Беспалов Алексей Волков Алексей Вдовин Алексей	Bespalov_AV@mmbank.ru Volkov_A@mmbank.ru Vdovin_AV@mmbank.ru	42-20 28-37 28-95
<u>УПРАВЛЕНИЕ ПРОДАЖ</u> Начальник отдела Менеджер по работе с клиентами	Мазнин Владимир Борникова Наталья	Maznin_VA@mmbank.ru Bornikova_NY@mmbank.ru	12-59 45-94